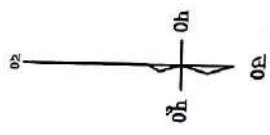


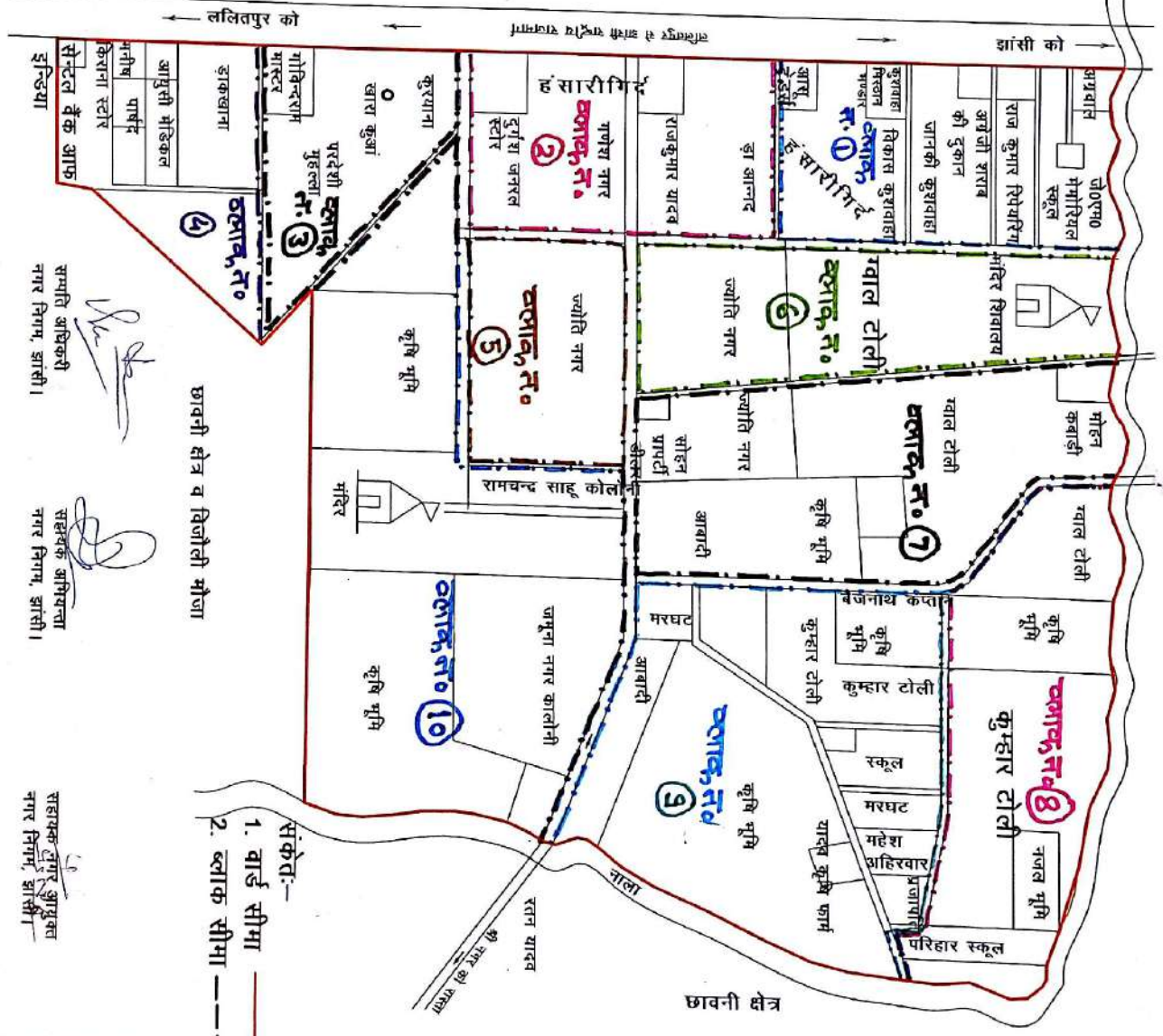
मानचित्र वार्ड न0- 1 हंसारीगिद प्रथम जनगणना-2011 नगर निगम, झाँसी।

व्लाक नं० 01 से 10 तक कुल 10 व्लाक

छावनी क्षेत्र



वार्ड न0. 02 हंसारीगिद



छावनी क्षेत्र व विजोली मौजा

- संकेत:-
1. वार्ड सीमा
 2. व्लाक सीमा

मानचित्रकार
नगर निगम, झाँसी।

समिति अधिकारी
नगर निगम, झाँसी।

सहस्यक अभियन्ता
नगर निगम, झाँसी।

सहायक उपर आभुवा
नगर निगम, झाँसी।

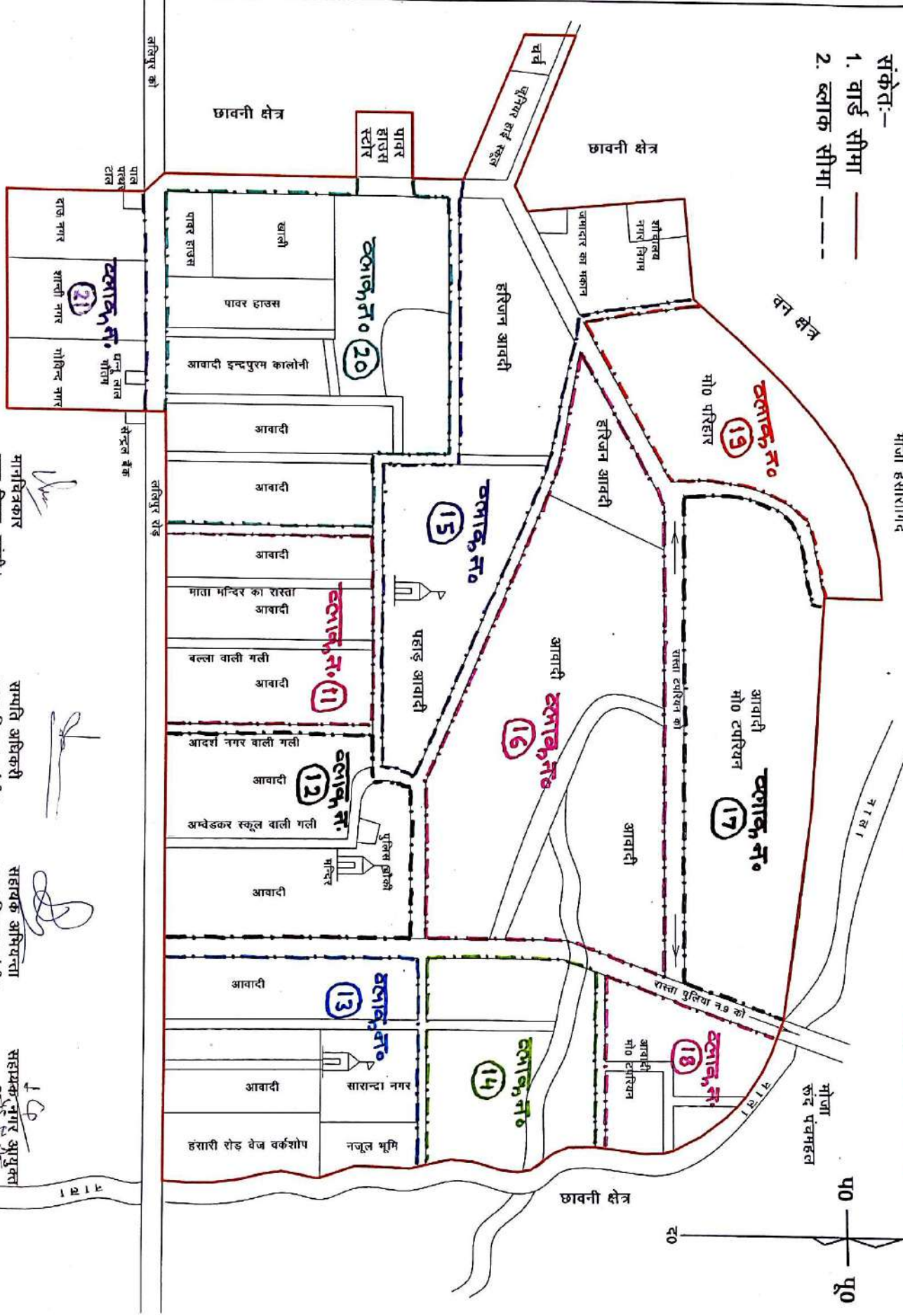
मानचित्र वार्ड न०- 2 हंसाशगिर्द द्वितीय जनगणना-2011 नगर निगम, झॉसी ।

मज्जा हंसाशगिर्द

वल्का न० 11 से 21 तक कुल 11 वल्का

30

- संकेत:-
1. वार्ड सीमा ———
 2. वल्का सीमा - - - - -



मानचित्रकार
नगर निगम, झॉसी ।

सम्पत्ति अधिकारी
नगर निगम, झॉसी ।

सहायक अभियन्ता
नगर निगम, झॉसी ।

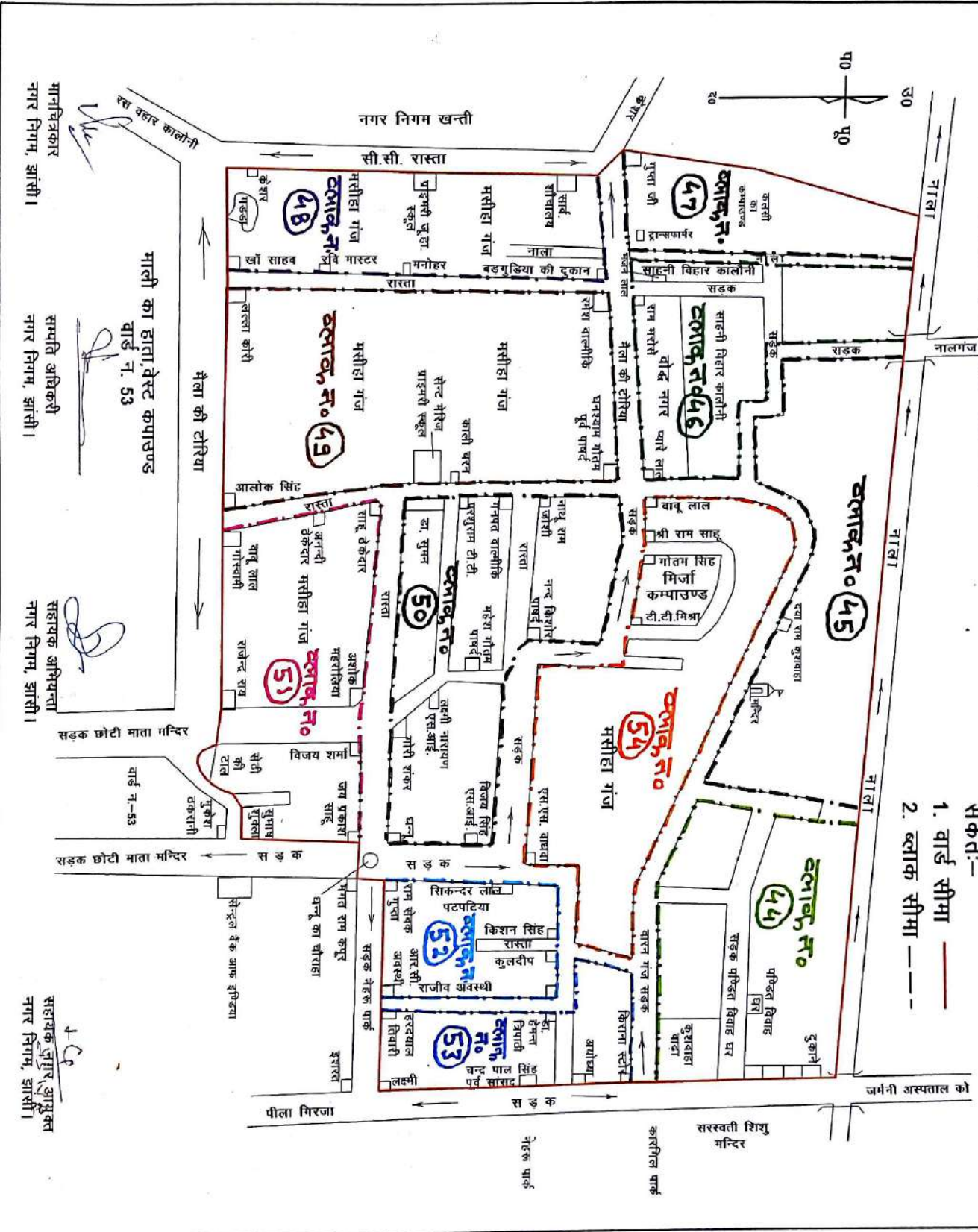
सहस्रक नगर आयुक्ता
नगर निगम, झॉसी ।

मानचित्र वार्ड न0.- 5 मसीहागंज जनगणना-2011 नगर निगम, झाँसी ।

ब्लॉक नं0 44 से 54 तक कुल 11 ब्लॉक

संकेत:-

1. वार्ड सीमा
2. ब्लॉक सीमा



मानचित्रकार
नगर निगम, झाँसी ।

सम्पत्ति अधिकारी
नगर निगम, झाँसी ।

सहायक अभियन्ता
नगर निगम, झाँसी ।

सहायक जूनिअर अभियन्ता
नगर निगम, झाँसी ।

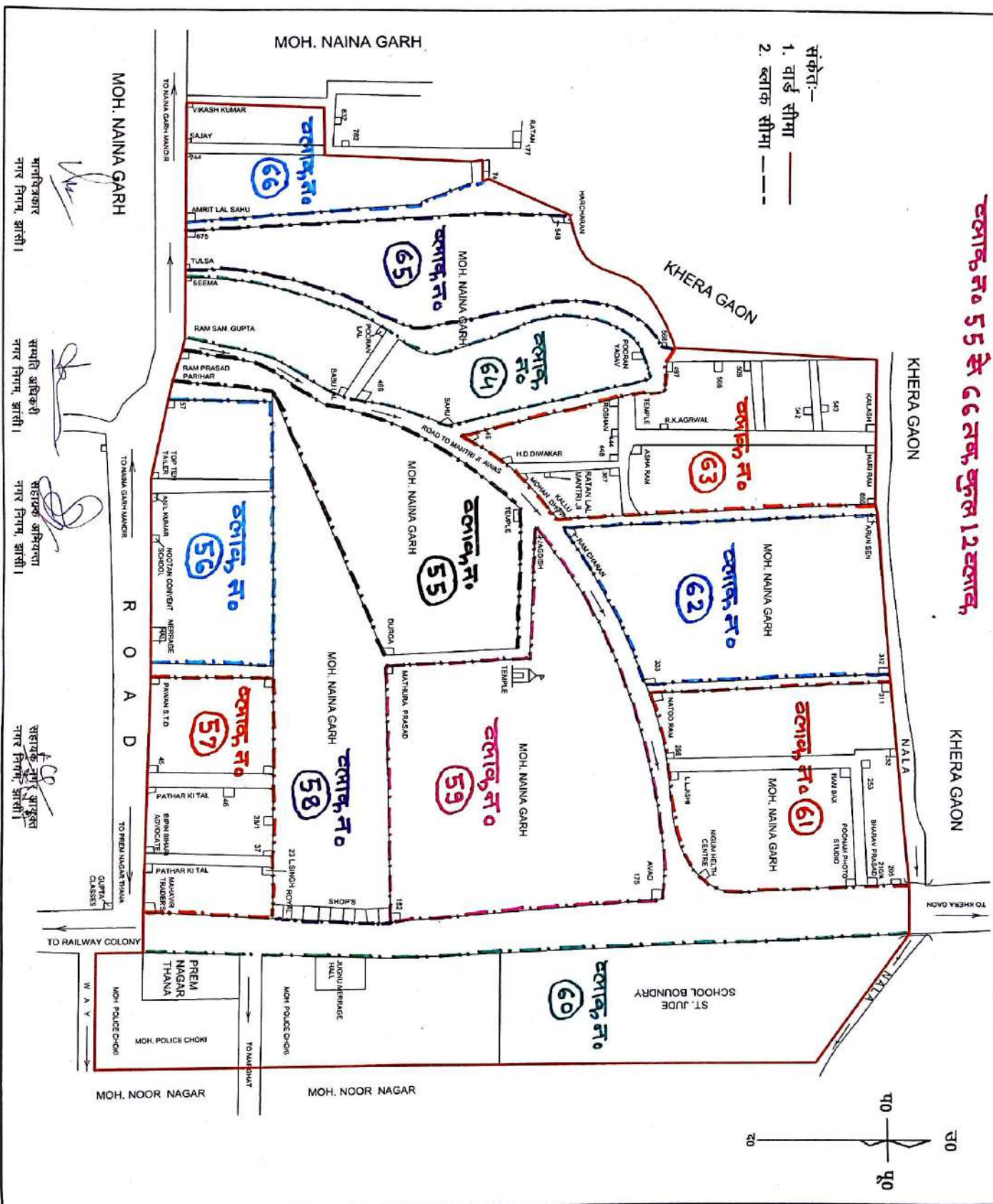
माली का हाता वेस्ट कपाउण्ड
वार्ड नं. 53

वार्ड नं.-53

मानचित्र वार्ड न०- 06 नैनागढ़ जनगणना-2011 नगर निगम, झॉंसी ।

खण्ड नं० 55 के 66 तक कुल 12 खण्ड

- संकेत:-
 1. वार्ड सीमा ———
 2. ब्लॉक सीमा - - - -



मानचित्रकार
नगर निगम, झॉंसी ।

समयति अधिकारी
नगर निगम, झॉंसी ।

सर्वेक्षक अधिकारी
नगर निगम, झॉंसी ।

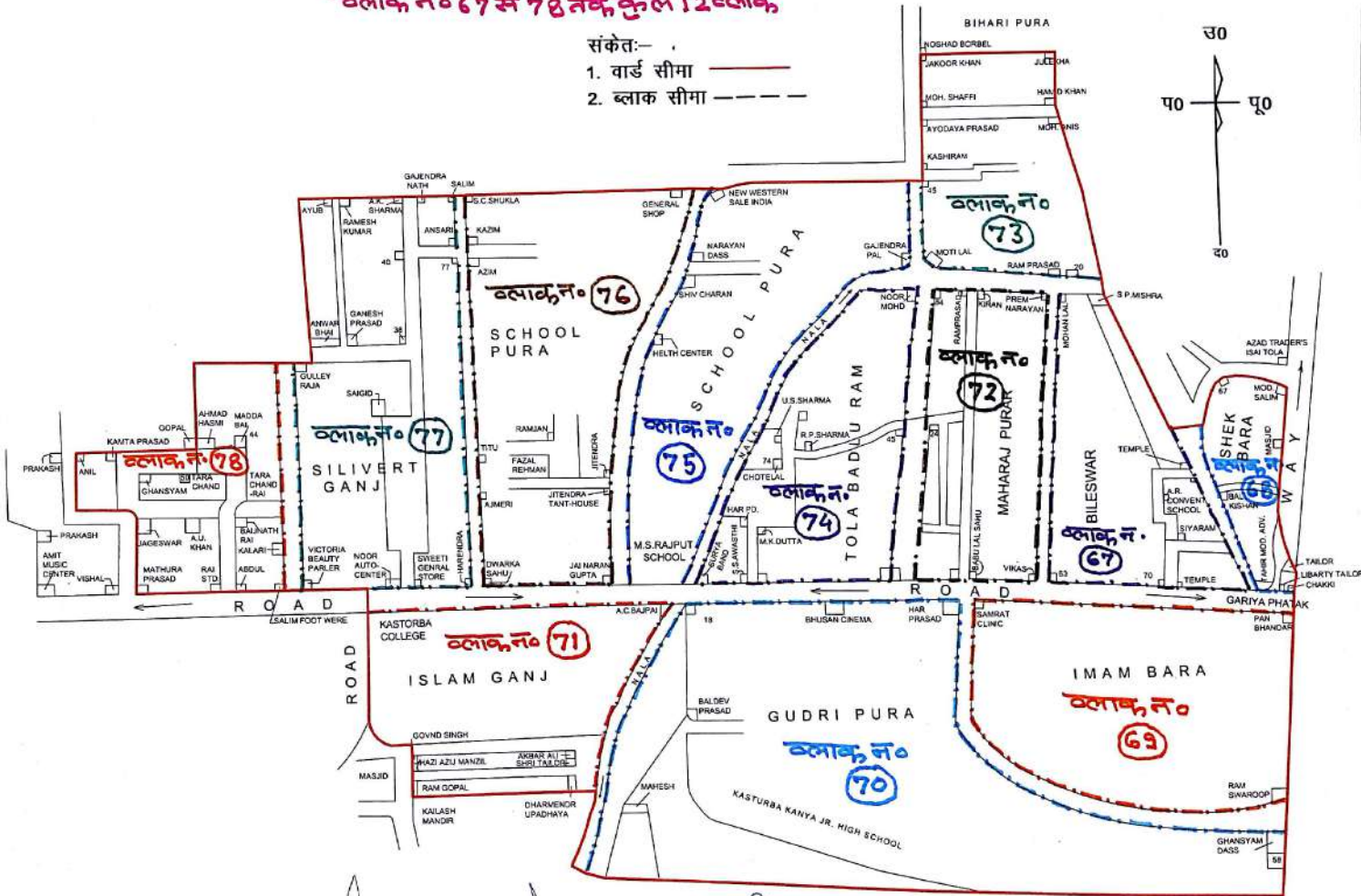
सहायक सर्वेक्षक
नगर निगम, झॉंसी ।

मानचित्र वार्ड न०- 07 स्कूलपुरा जनगणना-2011 नगर निगम, झाँसी।

ब्लाक न० 67 से 78 तक कुल 12 ब्लाक

संकेत:-

1. वार्ड सीमा —————
2. ब्लाक सीमा - - - - -



मानचित्रकार
नगर निगम, झाँसी।

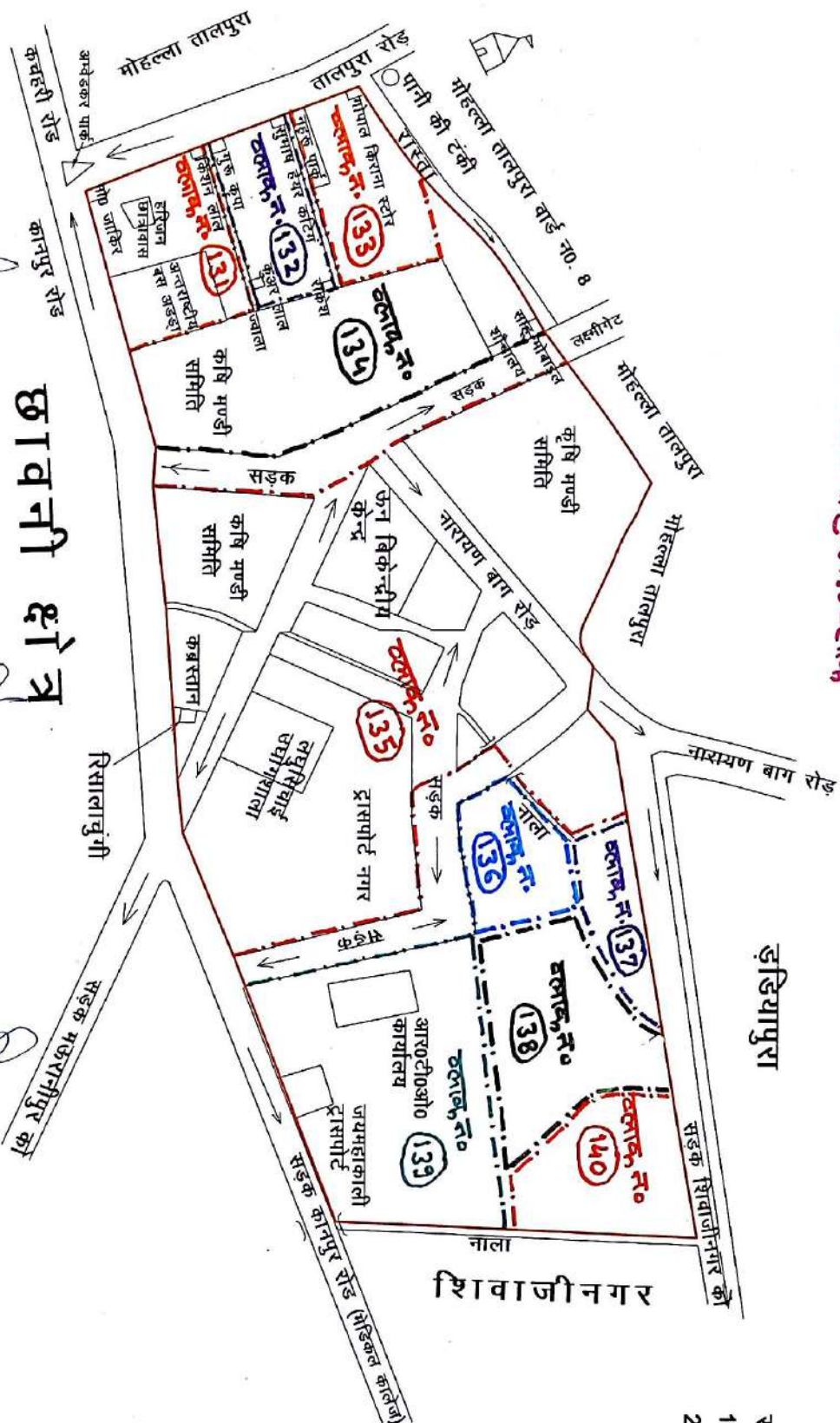
सम्पत्ति अधिकारी
नगर निगम, झाँसी।

सहस्यक अभियन्ता
नगर निगम, झाँसी।

सहस्यक नगर आयुक्त
नगर निगम, झाँसी।

मानचित्र वार्ड न0.-12 तालपुरा द्वितीय जनगणना-2011 नगर निगम, झाँसी।

ब्लॉक नं0 131 से 140 तक कुल 10 ब्लॉक



इडियापुरा

- संकेत:-
1. वार्ड सीमा —————
 2. ब्लॉक सीमा - - - - -

छावनी क्षेत्र

मानचित्रकार
नगर निगम, झाँसी।

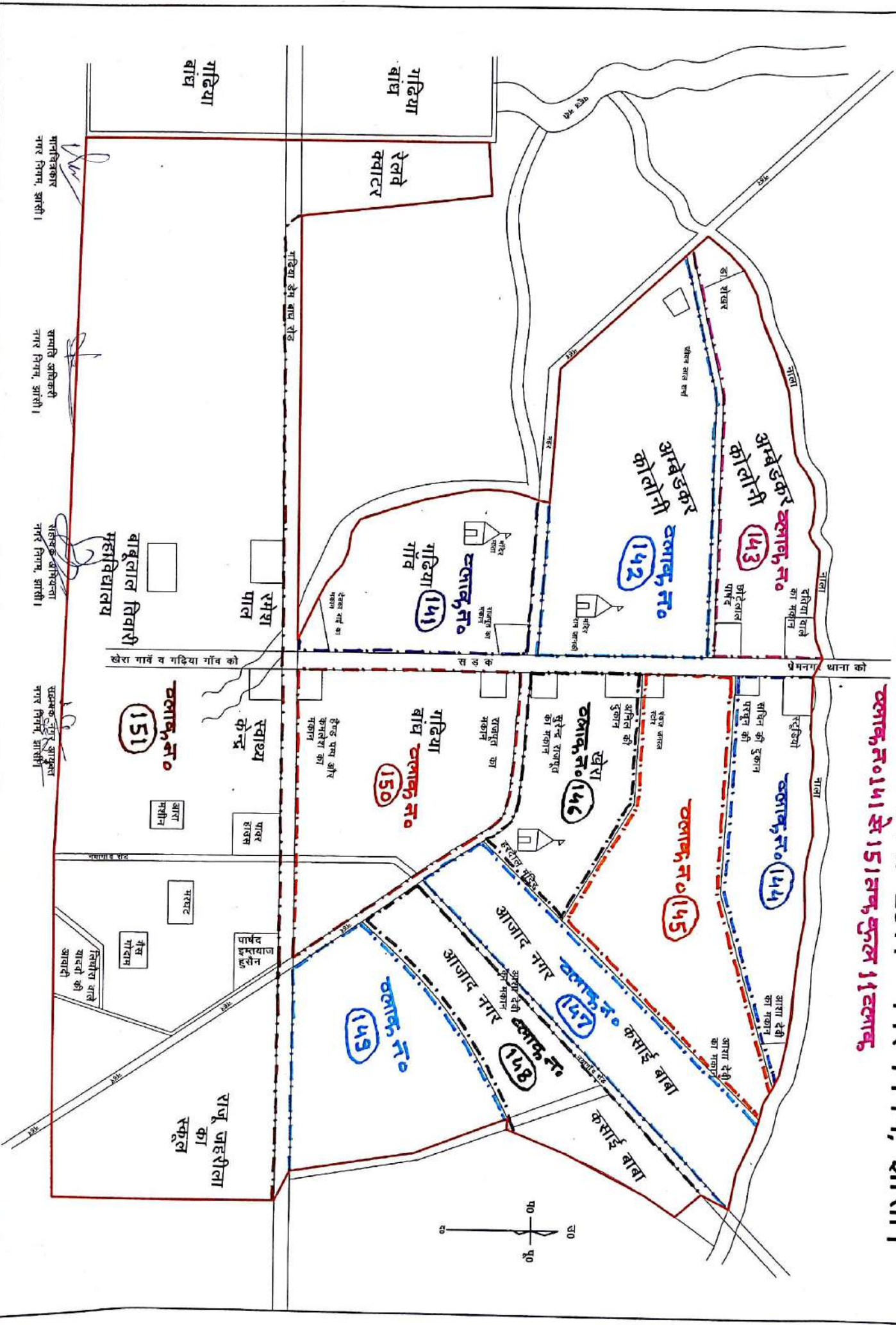
सम्पत्ति अधिकारी
नगर निगम, झाँसी।

सहायक अभियन्ता
नगर निगम, झाँसी।

सहायक नगर आयुक्त
नगर निगम, झाँसी।

मानचित्र वार्ड न०- 13 गढ़ियागाँव जनगणना-2011 नगर निगम, झाँसी।

खण्ड नं० 141 से 151 तक कुल 11 खण्ड

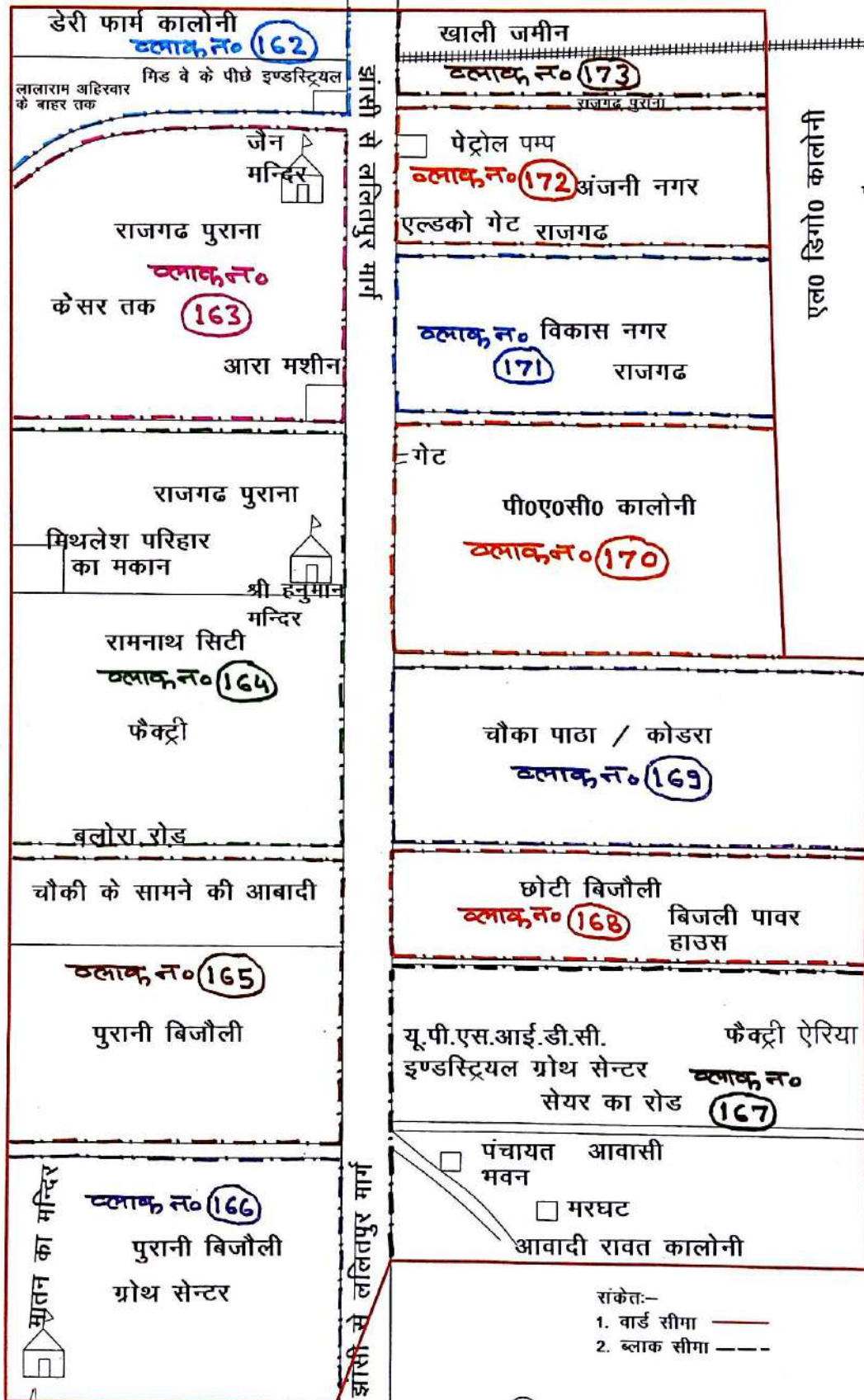


मानचित्र वार्ड न०- 15 विजौली जनगणना-2011 नगर निगम, झाँसी।

ब्लॉक न० 162 से 173 तक कुल 12 ब्लॉक

हसारी गिर्द बार्डर

हसारी गिर्द बार्डर



मानचित्रकार
नगर निगम, झाँसी।

सम्पत्ति अधिकारी
नगर निगम, झाँसी।

सहायक अभियन्ता
नगर निगम, झाँसी।

सहायक नगर आयुक्त
नगर निगम, झाँसी।

संकेत:-

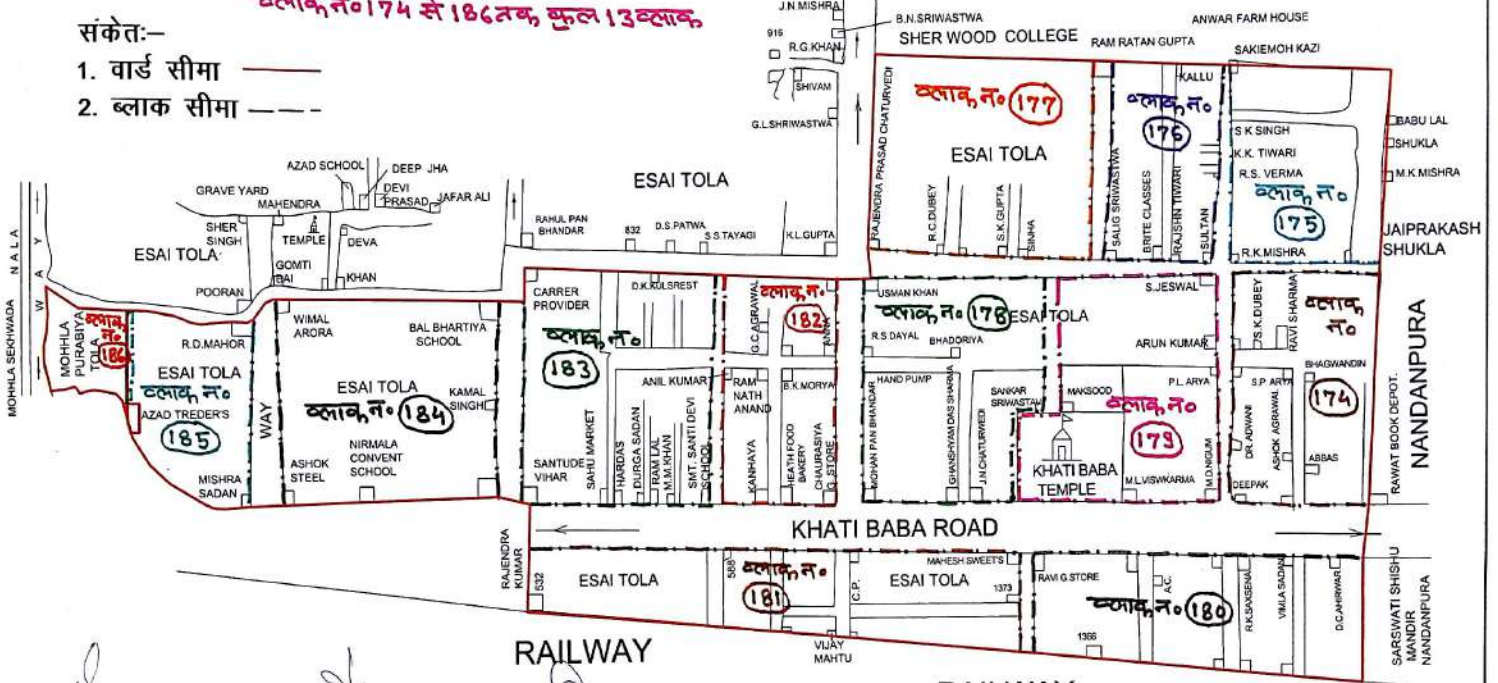
1. वार्ड सीमा ———
2. ब्लॉक सीमा - - - -

मानचित्र वार्ड न०.-16 ईसाई टोला द्वितीय जनगणना-2011 नगर निगम, झाँसी।

ब्लॉक नं० 174 से 186 तक कुल 13 ब्लॉक

संकेत:-

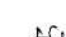
1. वार्ड सीमा ———
2. ब्लॉक सीमा - - - - -




मानचित्रकार
नगर निगम, झाँसी।

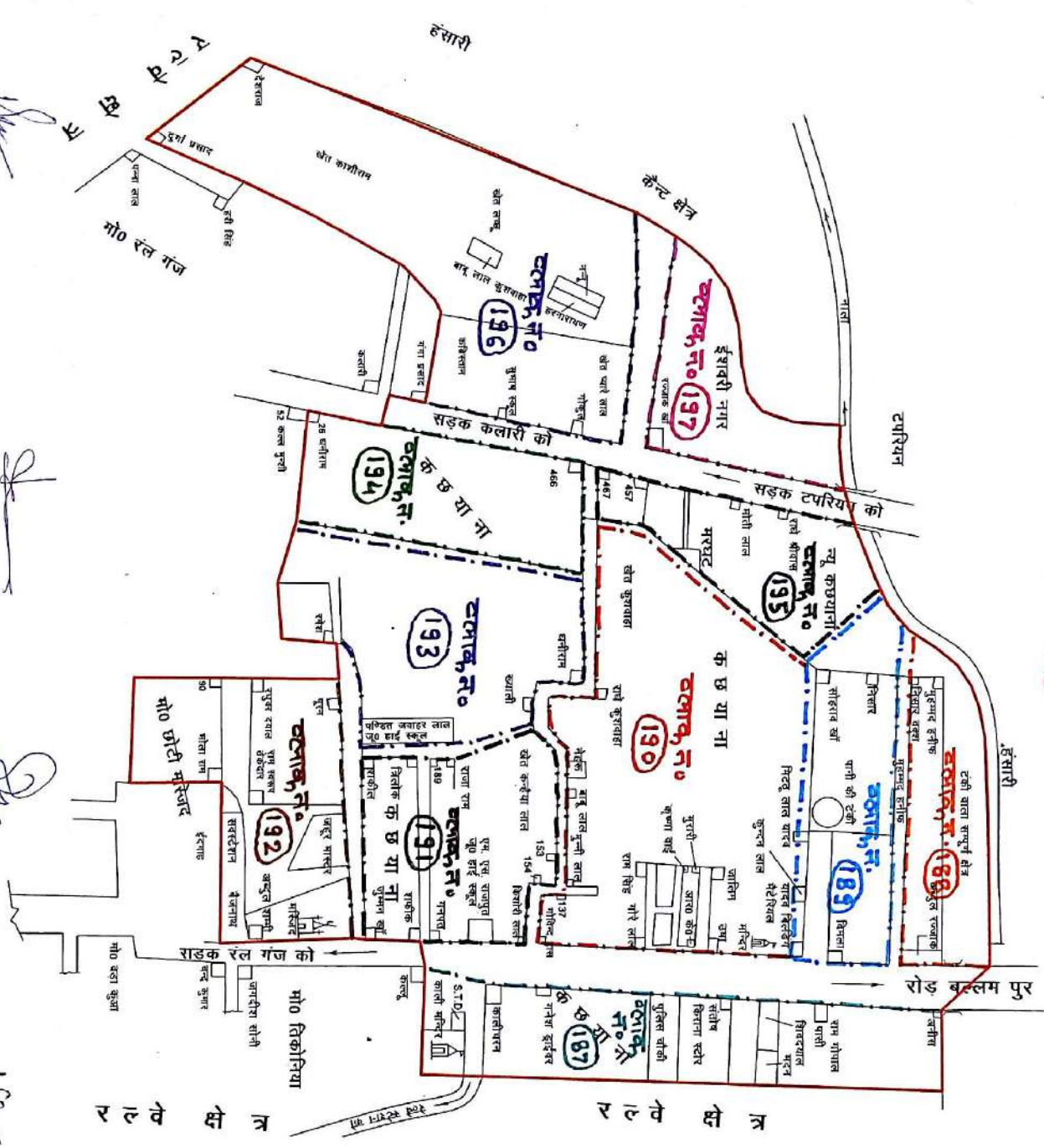

सम्पत्ति अधिकारी
नगर निगम, झाँसी।


असिस्टेंट आभियन्ता
नगर निगम, झाँसी।


सहायक नगर आभियन्ता
नगर निगम, झाँसी।

मानचित्र वार्ड न०-17 कछियाना पुलिया न०-09 जनगणना-2011 नगर निगम, झाँसी।

ब्लॉक नं० 187 से 197 तक कुल 11 ब्लॉक



मानचित्रकार
नगर निगम, झाँसी।

सम्पत्ति अधिकारी
नगर निगम, झाँसी।

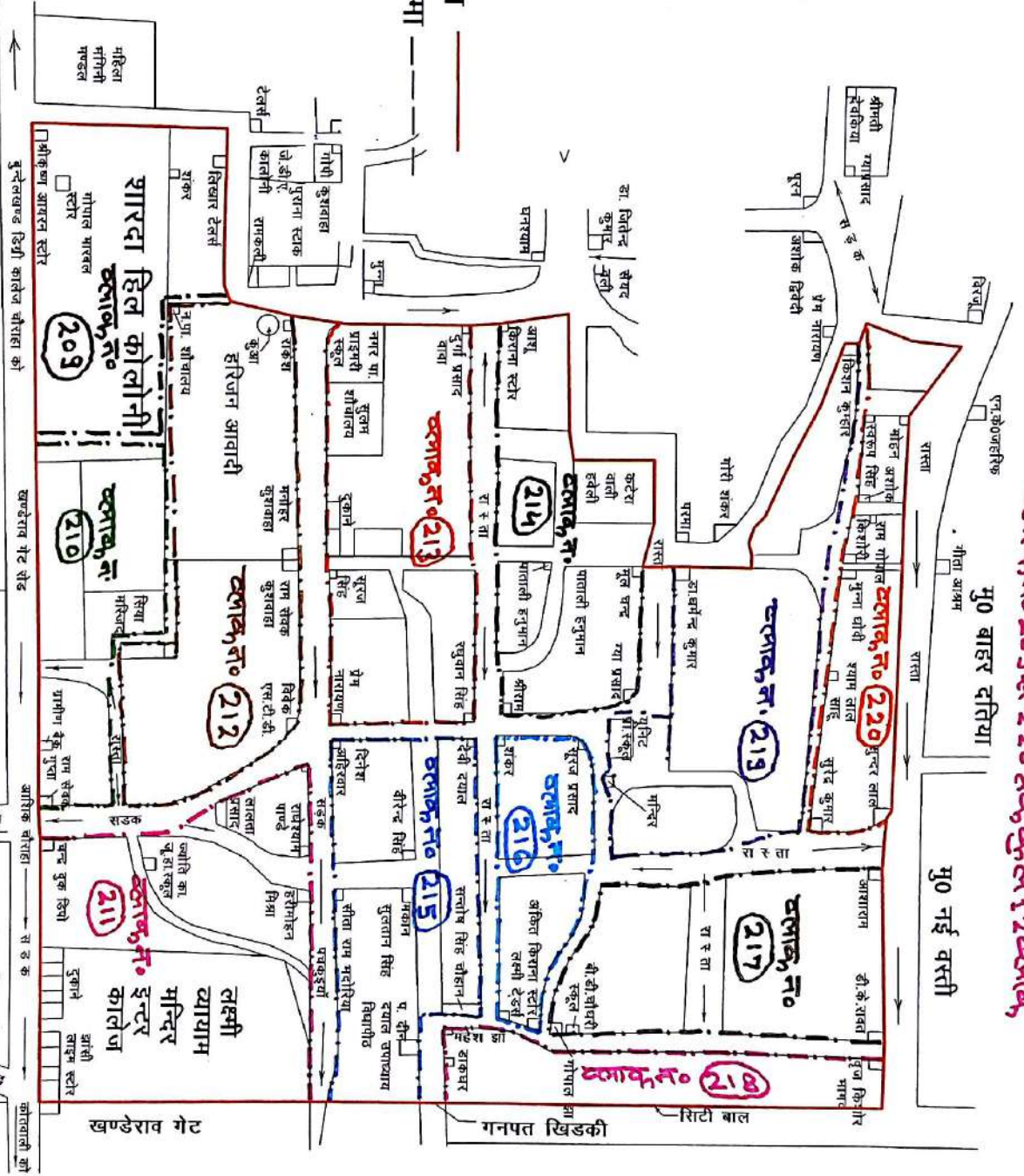
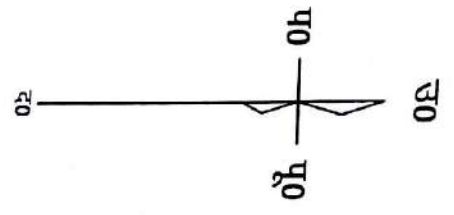
सहस्रक अभियन्ता
नगर निगम, झाँसी।

सहस्रक नगर आयुक्त
नगर निगम, झाँसी।

- संकेत:-
1. वार्ड सीमा
 2. ब्लॉक सीमा

मानचित्र वार्ड न०- 19 नई वस्ती द्वितीय जनगणना-2011 नगर निगम, झाँसी।

व्लाक नं० 209 से 220 तक कुल 12 व्लाक



- संकेत:-
1. वार्ड सीमा
 2. ब्लाक सीमा

[Signature]

मानचित्रकार
नगर निगम, झाँसी।

आतिथी तालाब

सम्पत्ति अधिकारी
नगर निगम, झाँसी।

[Signature]

सहायक अभियन्ता
नगर निगम, झाँसी।

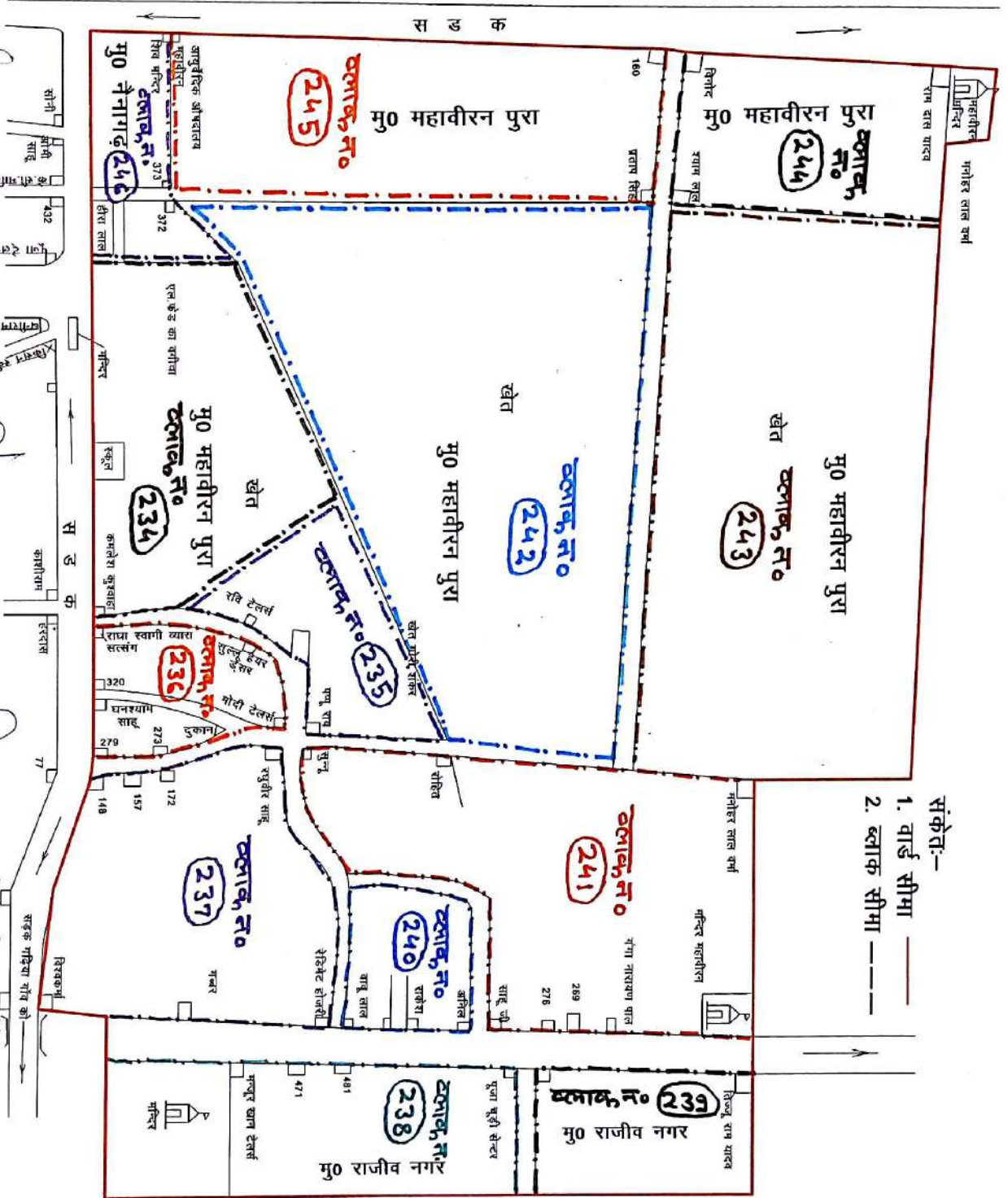
[Signature]

सहायक नगर आयुक्त
नगर निगम, झाँसी।

मानचित्र वार्ड न०- 21 नैनागढ़ दक्षिणी प्रथम जनगणना-2011 नगर निगम, झॉंसी ।

संकेत:-

1. वार्ड सीमा ———
2. ब्लॉक सीमा - - - - -



मानचित्रकार
नगर निगम, झॉंसी ।

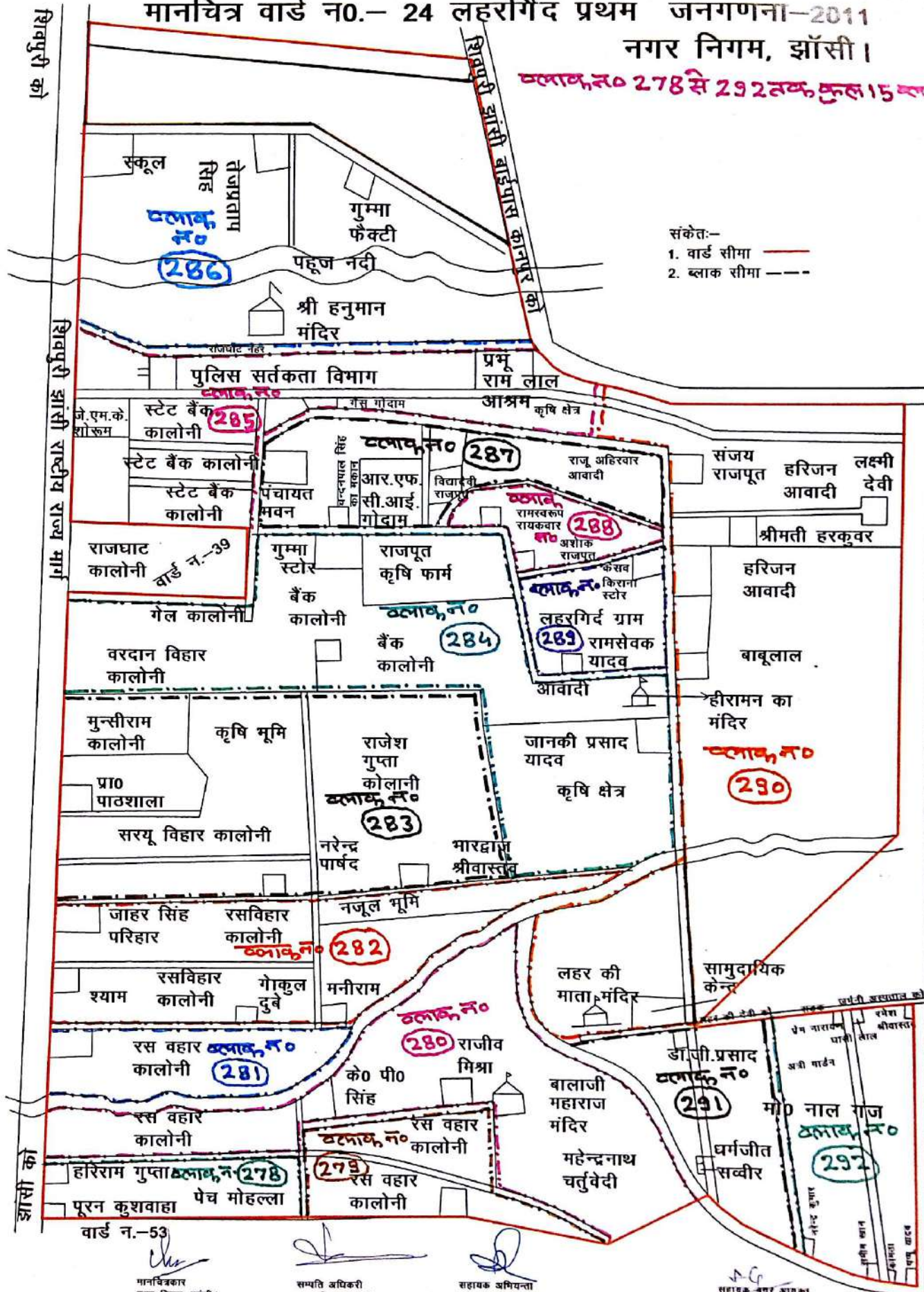
सम्पादित अधिकारी
नगर निगम, झॉंसी ।

सहायक नगर अभियन्ता
नगर निगम, झॉंसी ।

सहायक नगर अभियन्ता
नगर निगम, झॉंसी ।

मानचित्र वार्ड न०.- 24 लहरगिर्द प्रथम जनगणना-2011
नगर निगम, झाँसी।

प्लान न० 278 से 292 तक कुल 15 ब्लॉक



संकेत:-
1. वार्ड सीमा ———
2. ब्लॉक सीमा - - - -

शिवपुरी को
शिवपुरी झाँसी राष्ट्रीय राज् मार्ग
झाँसी को

वार्ड न.-53

मानचित्रकार
नगर निगम, झाँसी।

सम्पत्ति अधिकारी
नगर निगम, झाँसी।

सहायक अभियन्ता
नगर निगम, झाँसी।

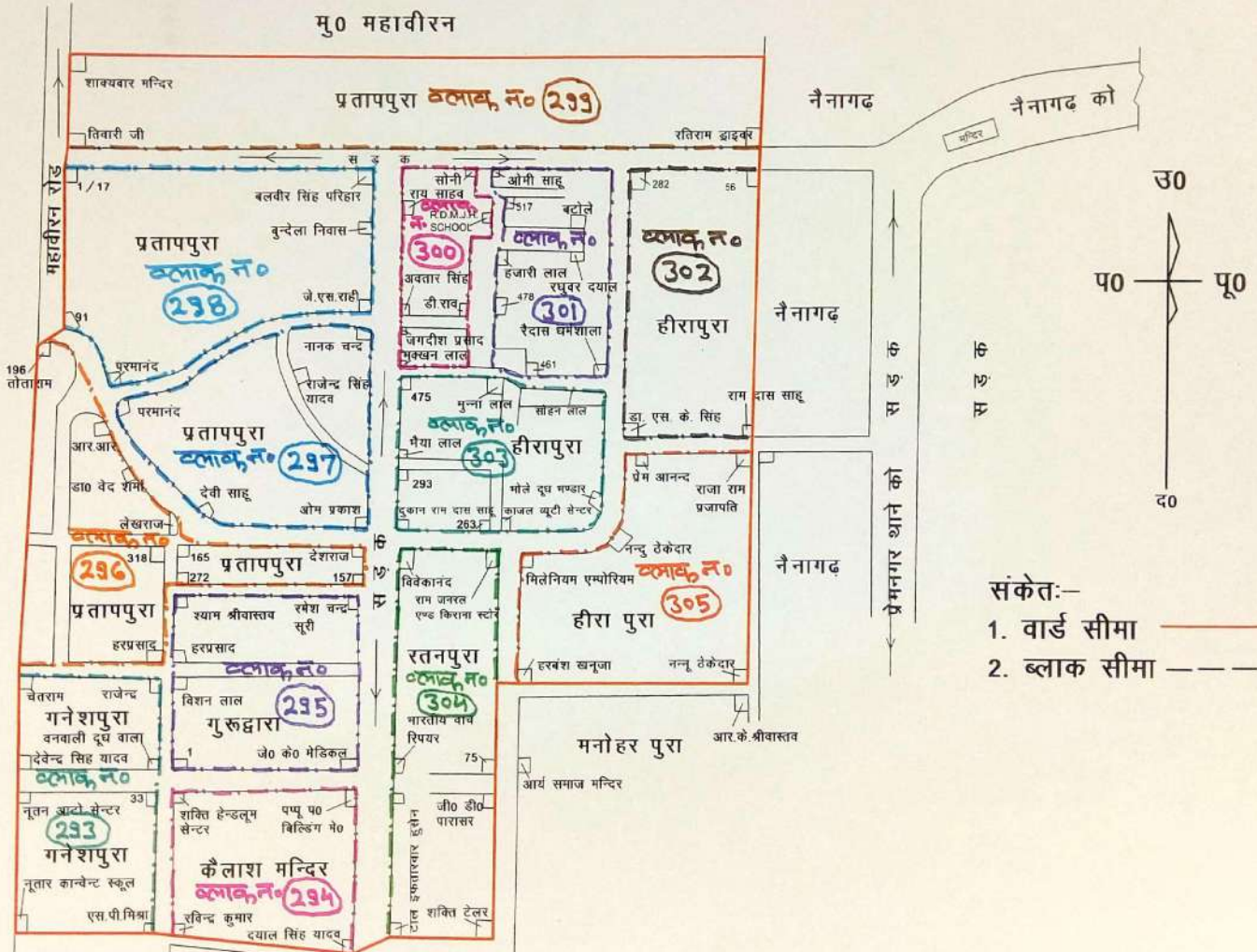
सहायक नगर आयुक्त
नगर निगम, झाँसी।

मानचित्र वार्ड न०.-25 हीरापुरा जनगणना-2011 नगर निगम, झाँसी ।

ब्लाक न० 293 से 305 तक कुल 13 ब्लाक

मु० महावीरन

र त वे क्षेत्र (हाट का मैदान)



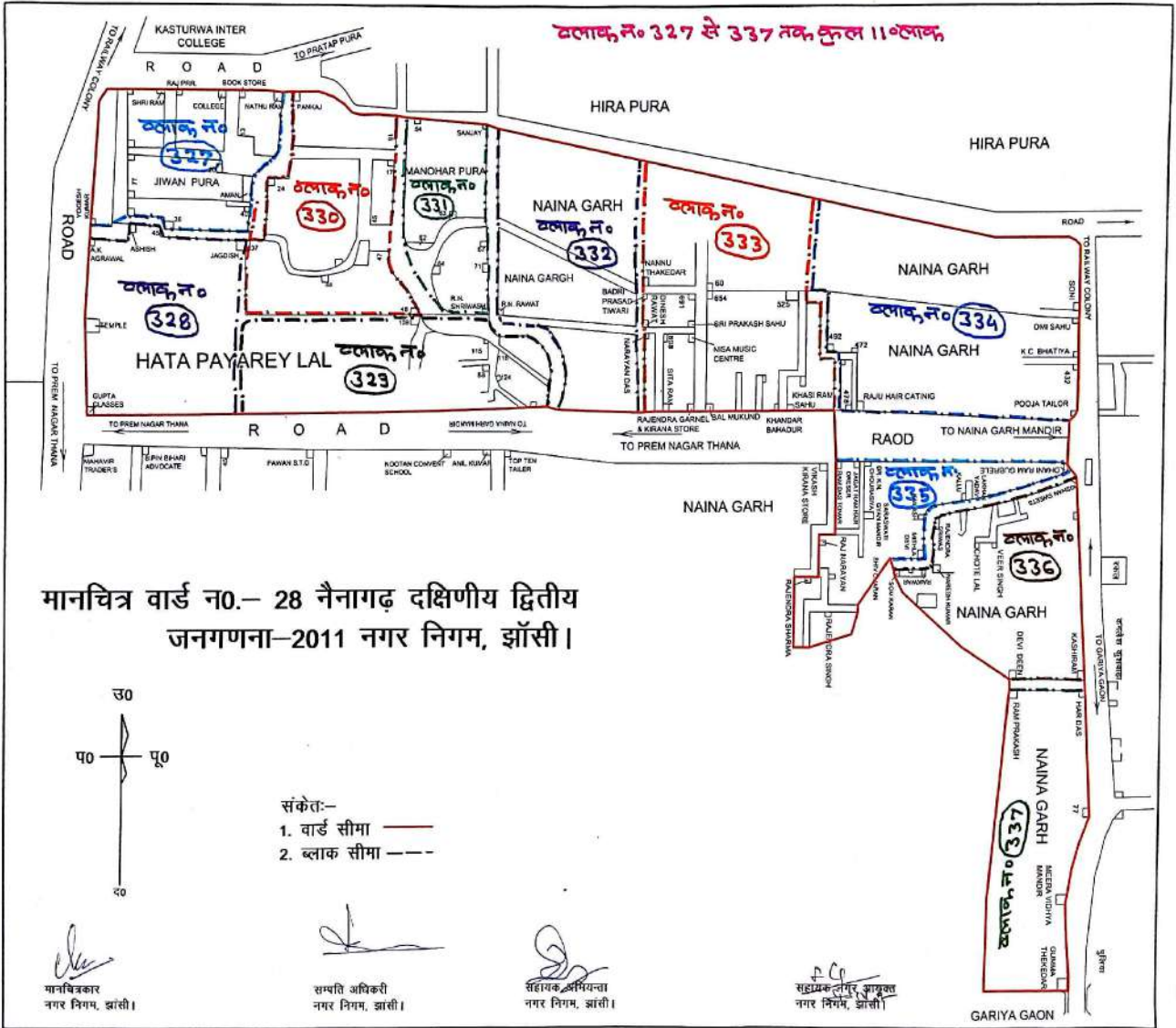
- संकेत:-
1. वार्ड सीमा —————
 2. ब्लाक सीमा - - - - -

इसलामगंज
मानचित्रकार
नगर निगम, झाँसी।

सम्पत्ति अधिकारी
नगर निगम, झाँसी।

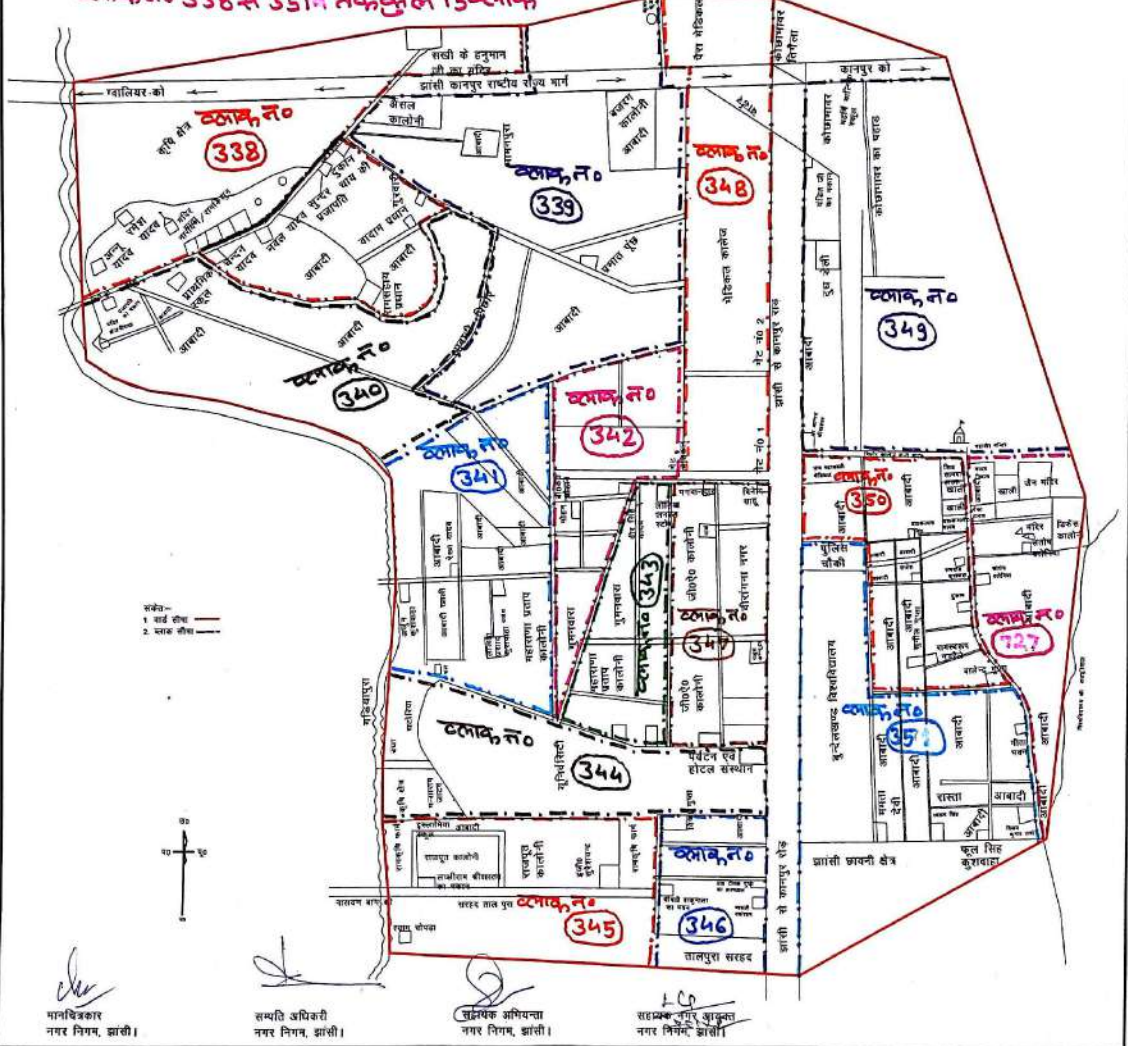
सहायक अभियन्ता
नगर निगम, झाँसी।

सहायक नगर आयुक्त
नगर निगम, झाँसी।



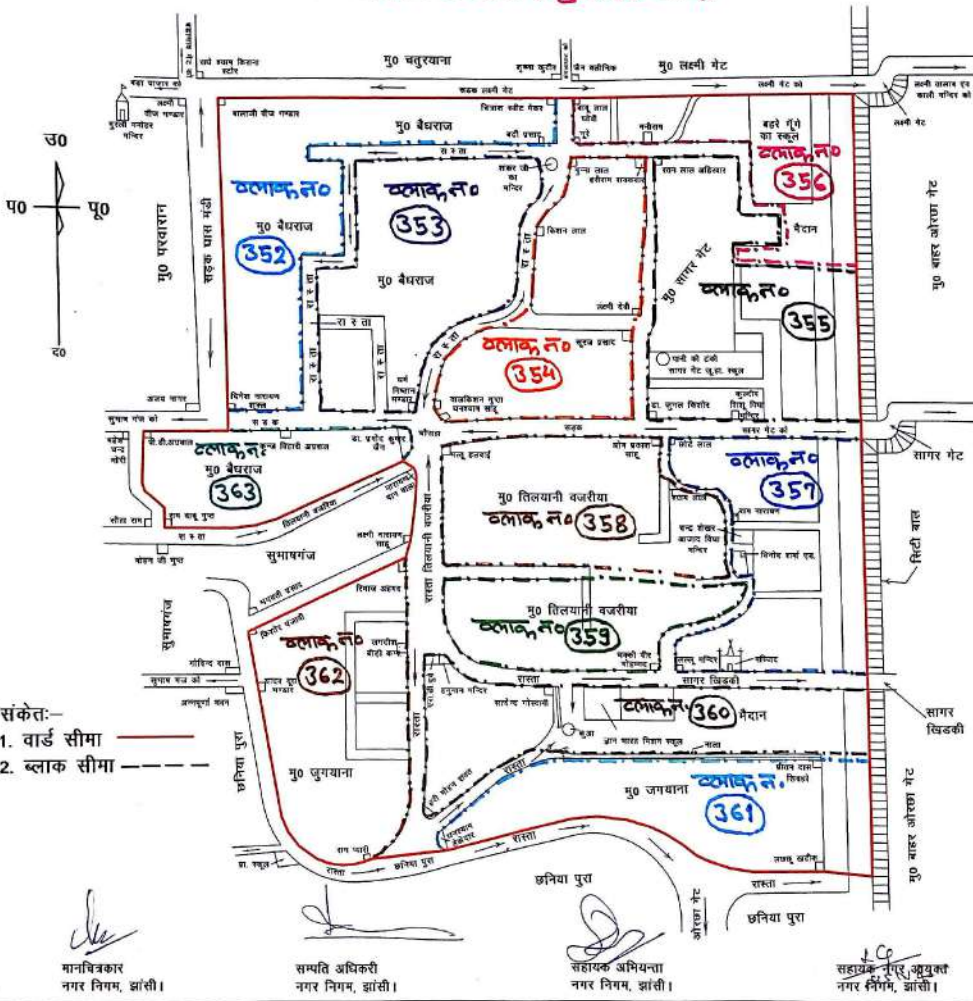
मानचित्र वार्ड न०-29 पिछोर जनगणना-2011 नगर निगम, झाँसी।

727
 ब्लॉक न० 338 से 351 तक कुल 15 ब्लॉक



मानचित्र वार्ड न०.- 30 सागर गेट जनगणना-2011 नगर निगम, झाँसी।

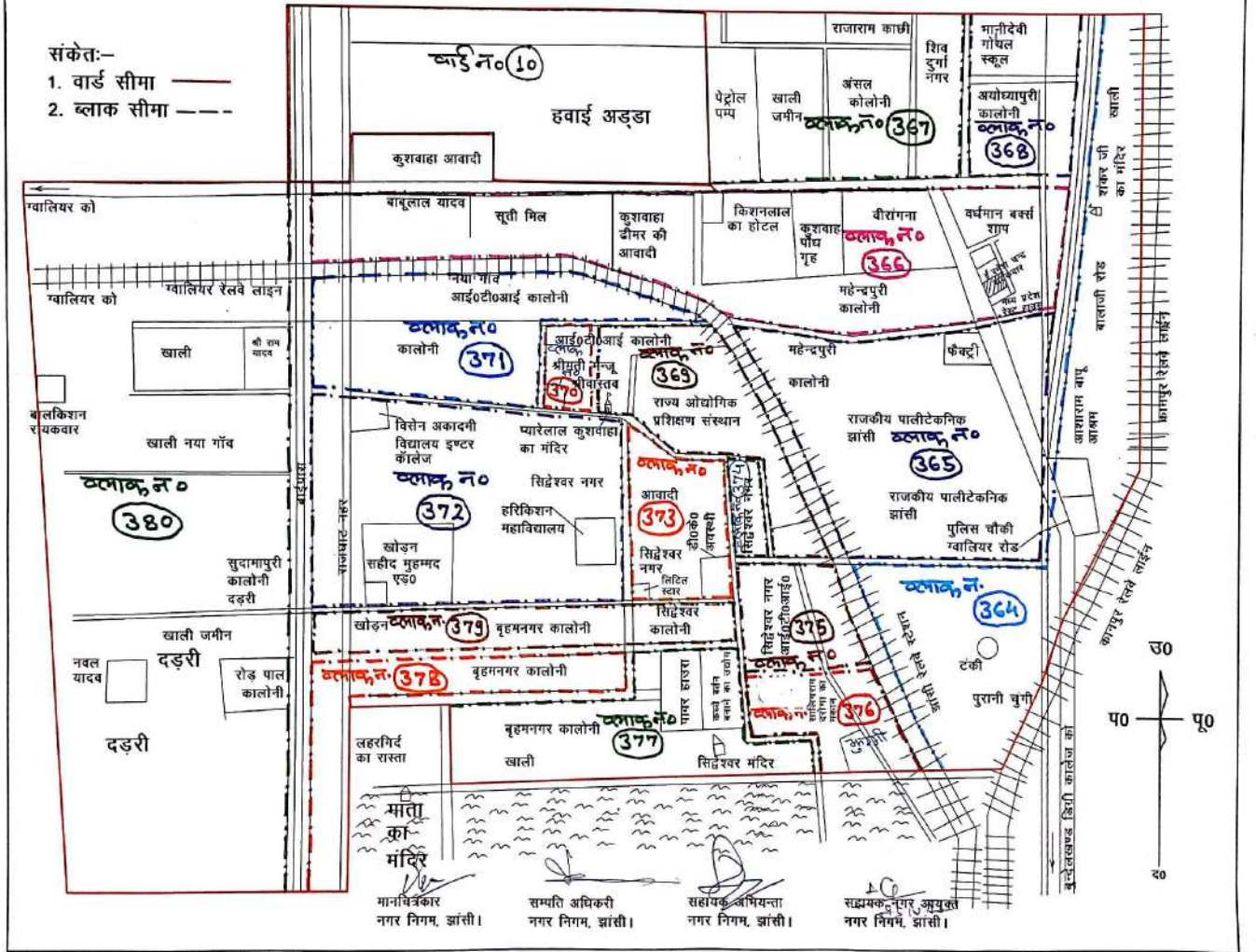
ब्लाक न० 352 से 363 तक कुल 12 ब्लाक



ब्लाक नं० 364 से 380 तक कुल 17 ब्लाक,
मानचित्र वार्ड न०- 31 लहरगिर्द द्वितीय जनगणना-2011 नगर निगम, झाँसी।

संकेत:-

1. वार्ड सीमा ———
2. ब्लाक सीमा - - - -

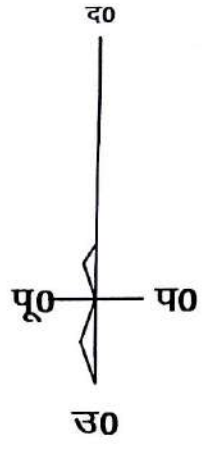
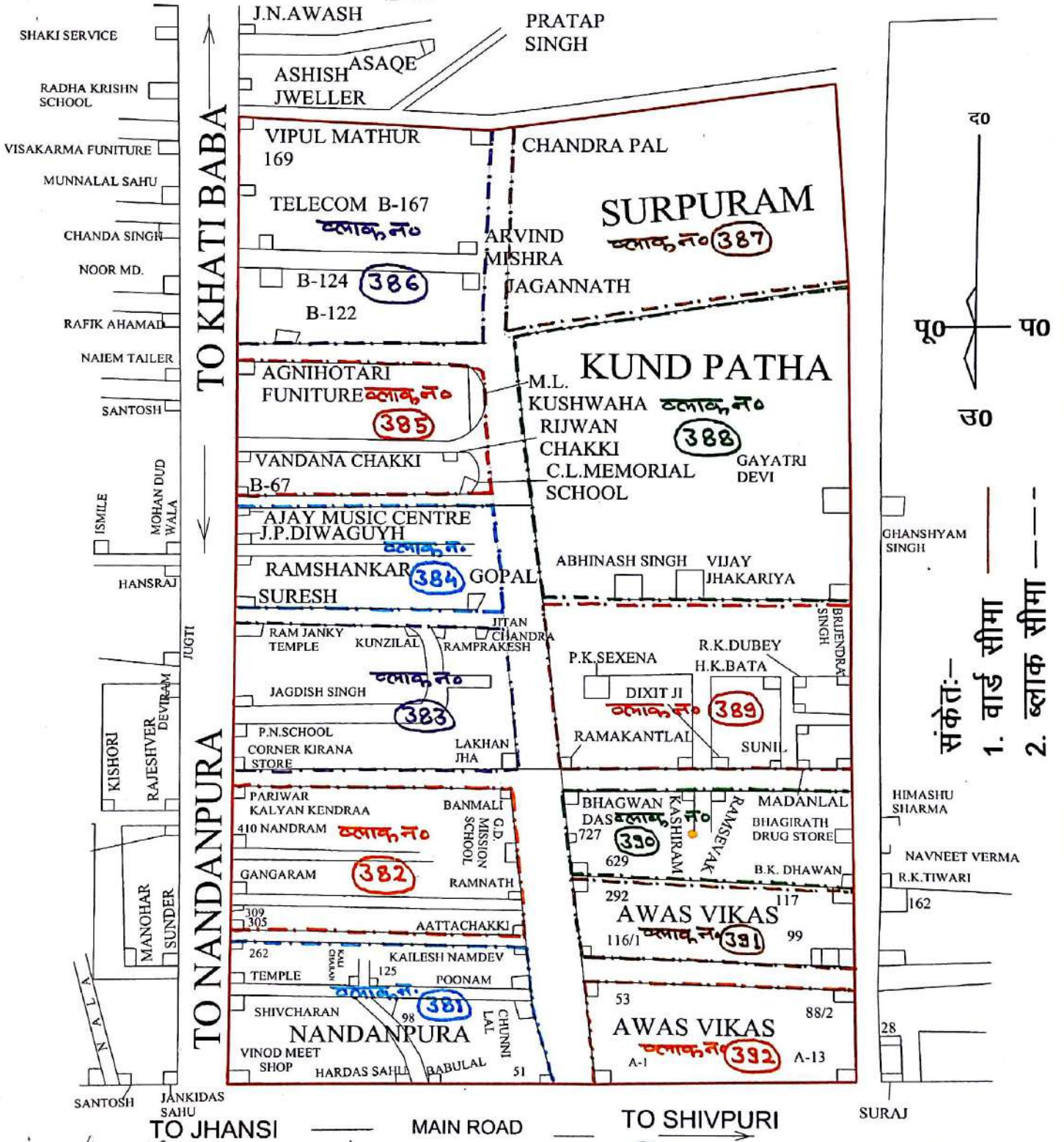


मानचित्र वार्ड न०.- 32 नन्दनपुरा द्वितीय जनगणना-2011

प्लॉक न० 381 से 392 तक कुल 12 प्लॉक

SURPURAM

नगर निगम, झाँसी।



- संकेत:-
1. वार्ड सीमा
 2. ब्लॉक सीमा

मानचित्रकार
नगर निगम, झाँसी।

सम्पत्ति अधिकरी
नगर निगम, झाँसी।

सहायक अभियन्ता
नगर निगम, झाँसी।

सहायक नगर आयुक्त
नगर निगम, झाँसी।

मानचित्र वार्ड न०- 33 बाहर ओरछागेट द्वितीय जनगणना-2011

ब्लॉक न० 393 से 402 तक कुल 10 ब्लॉक

नगर निगम, झांसी।



संकेत:-

1. वार्ड सीमा
2. ब्लॉक सीमा

मानचित्रकार
नगर निगम, झांसी।

सहायक अभियन्ता
नगर निगम, झांसी।

सम्पत्ति अधिकारी
नगर निगम, झांसी।

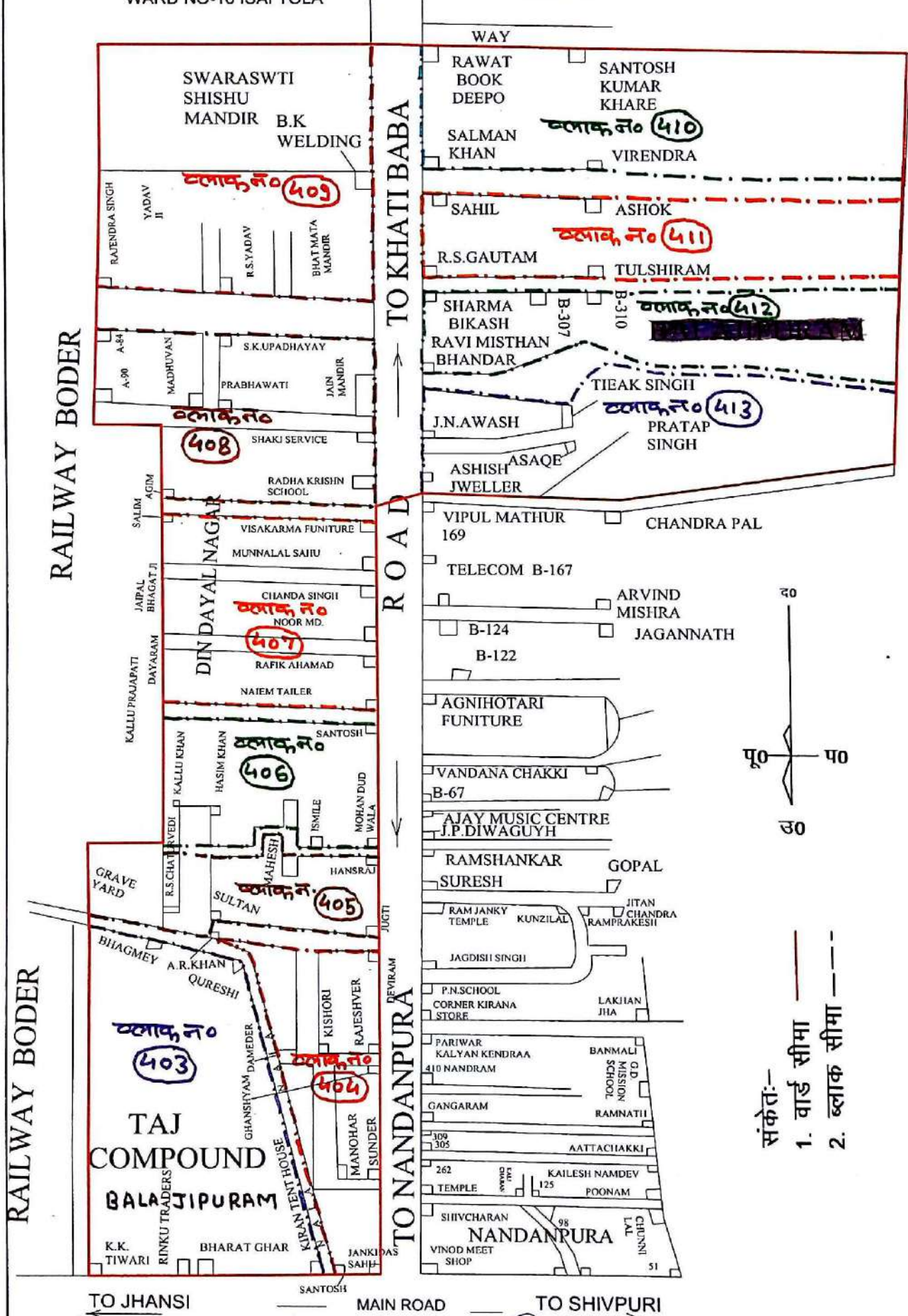
सहायक नगर आयुक्त
नगर निगम, झांसी।

मानचित्र वार्ड न०- 34 नन्दनपुरा प्रथम जनगणना-2011 नगर निगम, झाँसी।

ब्लाक न० 403 से 413 तक कुल 11 ब्लाक

WARD NO-16 ISAI TOLA

WARD NO-16 ISAI TOLA



संकेत:-
1. वार्ड सीमा
2. ब्लाक सीमा

मानचित्रकार
नगर निगम, झाँसी।

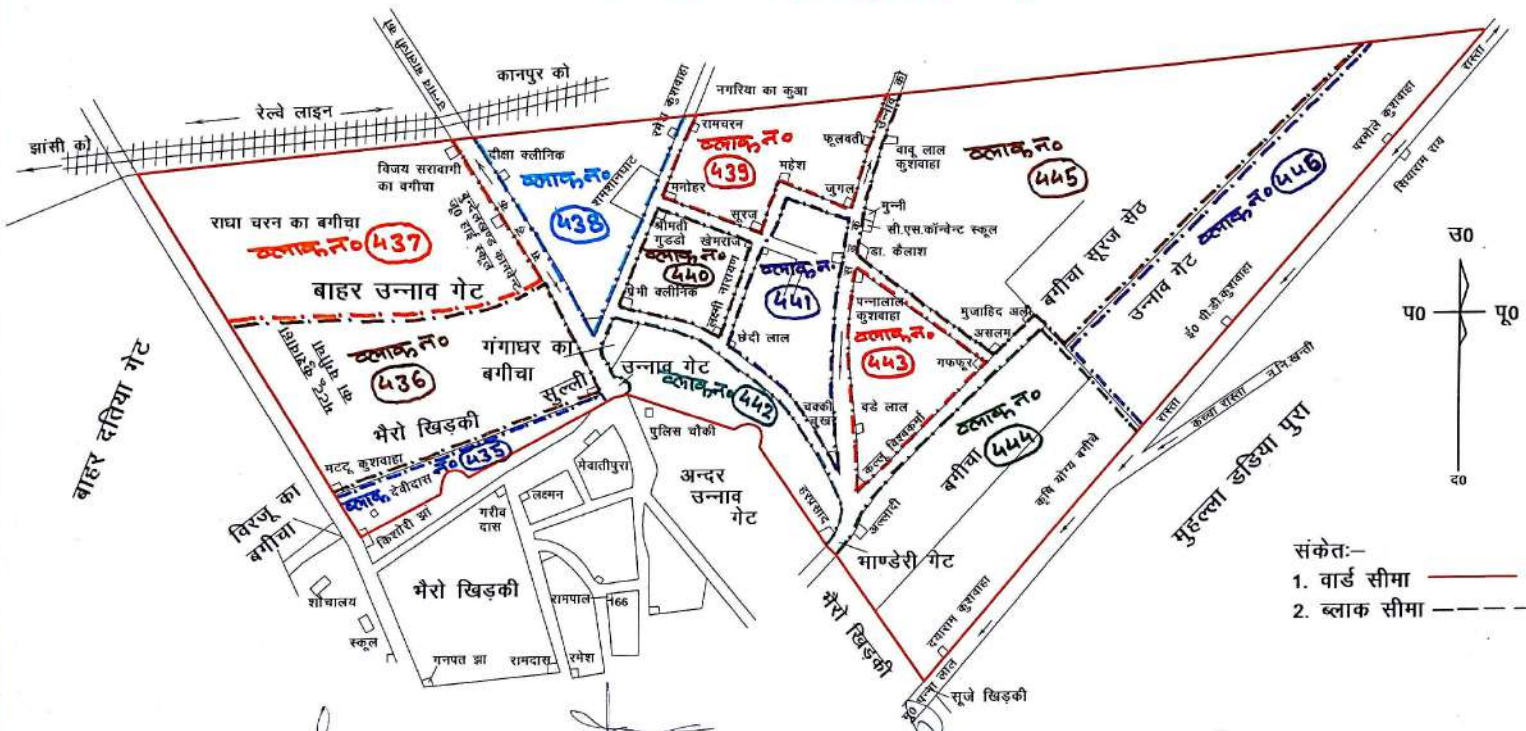
सम्पत्ति अधिकारी
नगर निगम, झाँसी।

सहायक अभियन्ता
नगर निगम, झाँसी।

सहस्रक लक्ष आरुक्ष
नगर निगम, झाँसी।

मानचित्र वार्ड न०- 37 अलीगोल द्वितीय जनगणना-2011 नगर निगम, झाँसी।

ब्लाक न० 435 से 446 तक कुल 12 ब्लाक,

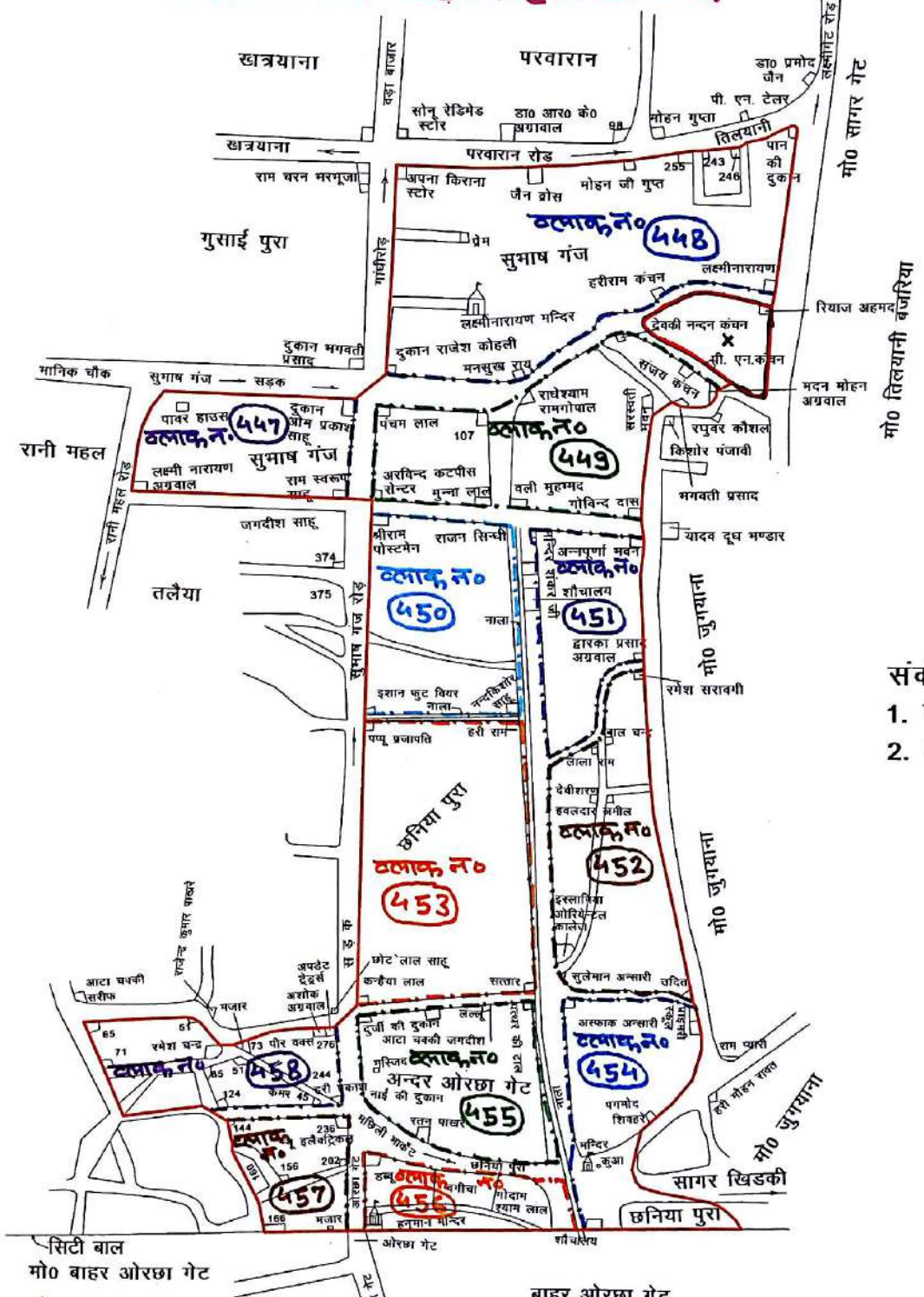
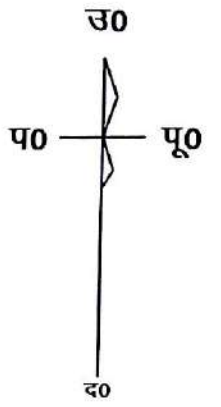


- संकेत:-
1. वार्ड सीमा —————
 2. ब्लाक सीमा - - - - -

मानचित्रकार नगर निगम, झाँसी।
 सम्पत्ति अधिकरी नगर निगम, झाँसी।
 सहायक अभियन्ता नगर निगम, झाँसी।
 सहायक नगर आयुक्त नगर निगम, झाँसी।

मानचित्र वार्ड न०.-38 छनियापुरा जनगणना-2011 नगर निगम, झाँसी ।

ब्लाक न० 447 से 458 तक कुल 12 ब्लाक



- संकेत:-
1. वार्ड सीमा _____
 2. ब्लाक सीमा - - - - -

मानचित्रकार
नगर निगम, झाँसी ।

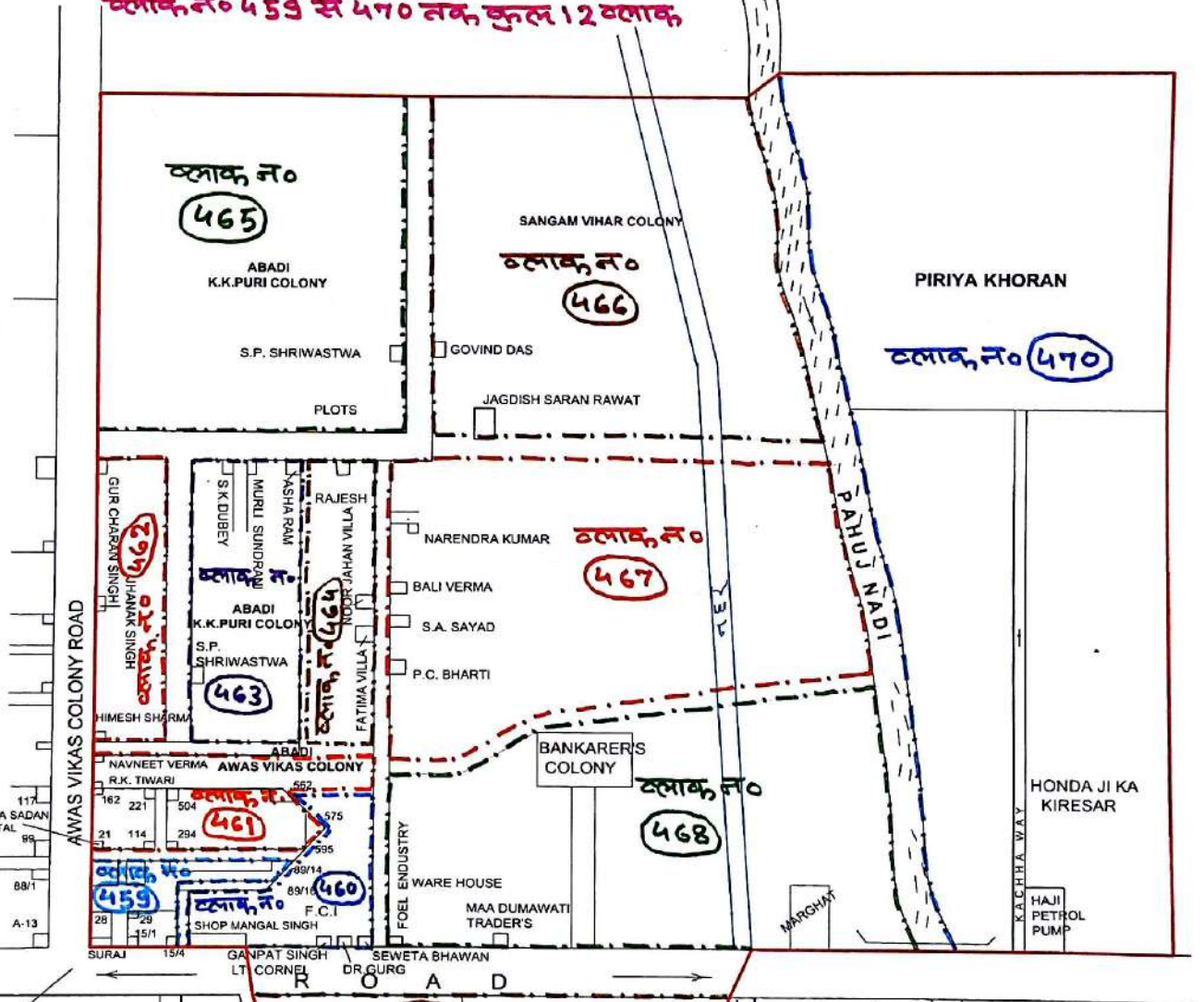
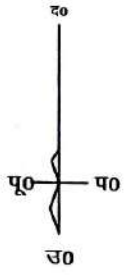
सम्पत्ति अधिकरी
नगर निगम, झाँसी ।

सहायक अभियन्ता
नगर निगम, झाँसी ।

सहायक अभियन्ता
नगर निगम, झाँसी ।


मानचित्र वार्ड न०.- 39 नन्दनपुरा तृतीय जनगणना-2011 नगर निगम, झांसी।


ब्लाक न० 459 से 470 तक कुल 12 ब्लाक



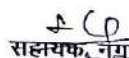
संकेत:-

1. वार्ड सीमा ———
2. ब्लाक सीमा - - - -


मानचित्रकार
नगर निगम, झांसी।

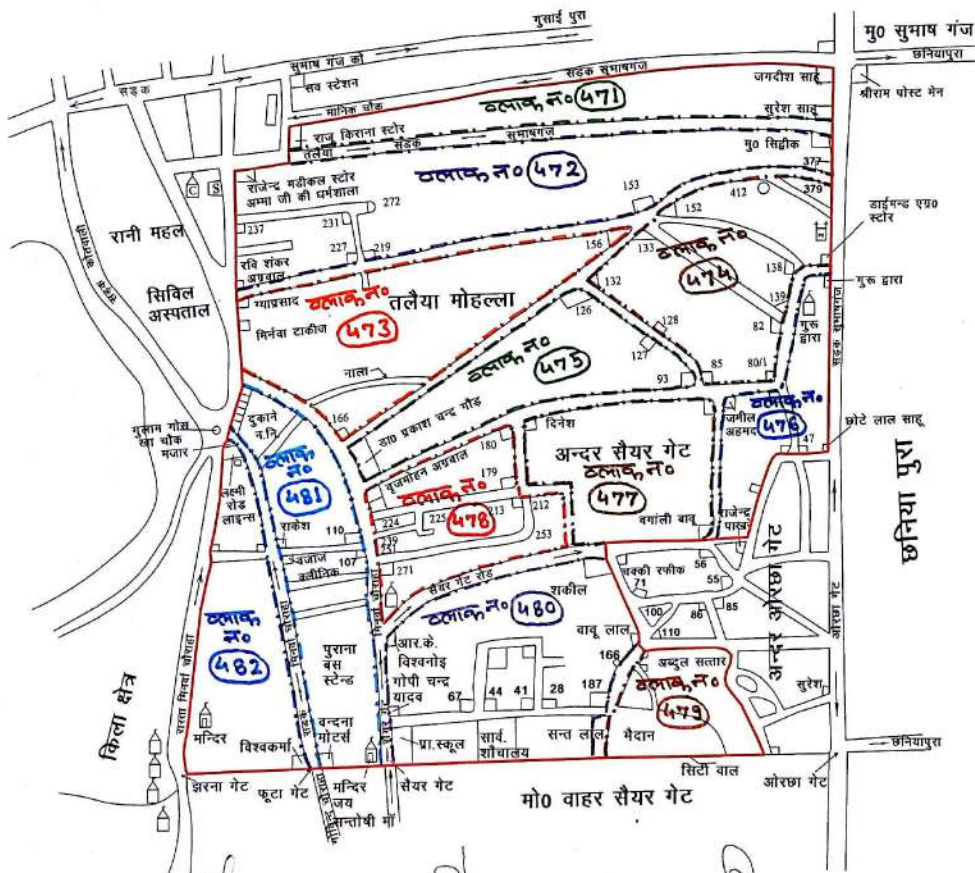

सम्पत्ति अधिकरी
नगर निगम, झांसी।


सहायक अभियन्ता
नगर निगम, झांसी।


सहायक नगर अभियन्ता
नगर निगम, झांसी।

मानचित्र वार्ड न०.- 40 तलेया जनगणना-2011 नगर निगम, झांसी।

ब्लाक न० 471 से 482 तक कुल 12 ब्लाक



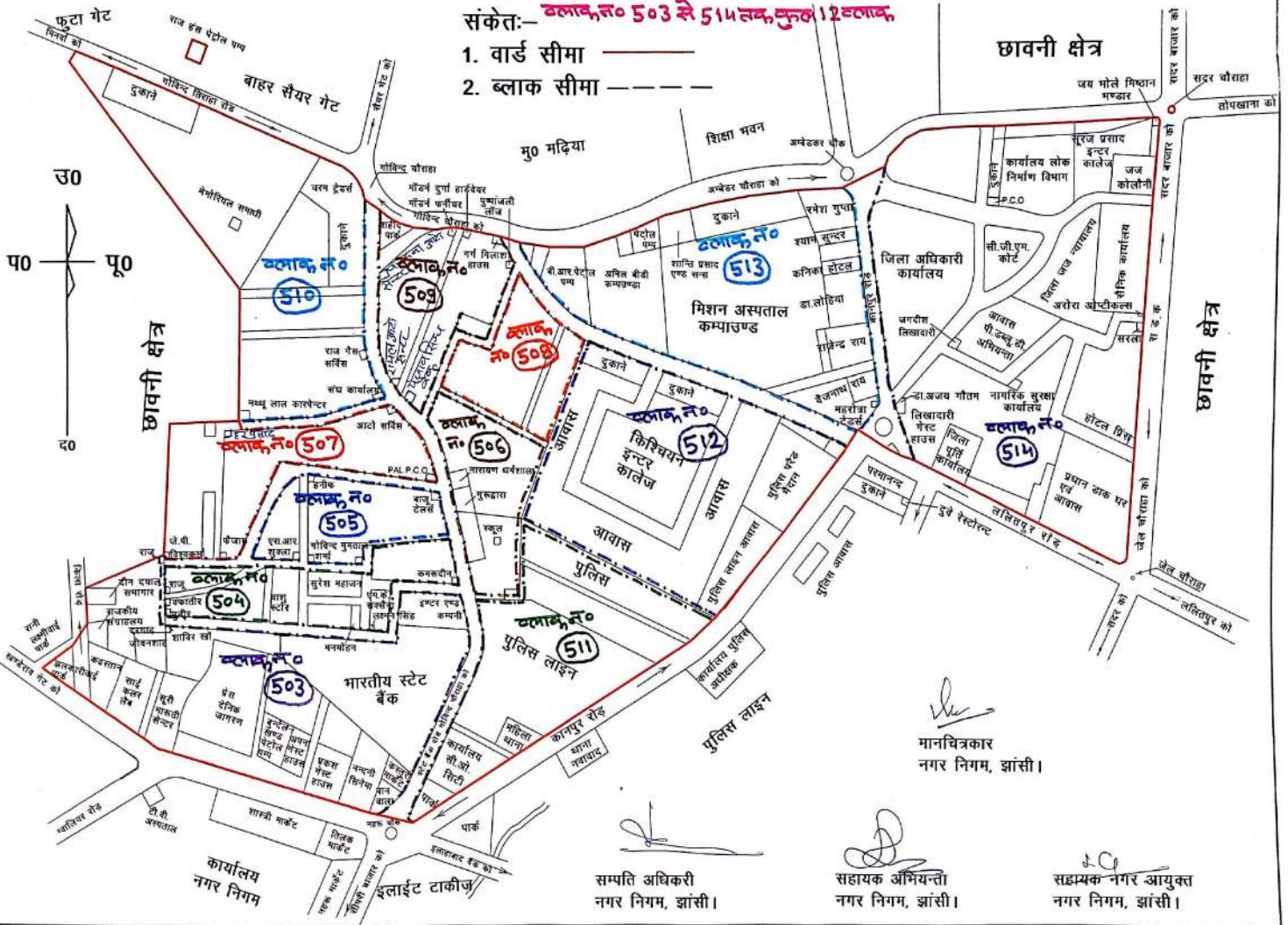
- संकेत:-
1. वार्ड सीमा _____
 2. ब्लाक सीमा - - - - -

मानचित्रकार नगर निगम, झांसी।
 सम्पत्ति अधिकरी नगर निगम, झांसी।
 सहायक अभियन्ता नगर निगम, झांसी।
 सहायक नगर आयुक्त नगर निगम, झांसी।

मानचित्र वार्ड न०.- 42 सिविल लाइन दक्षिणी भाग प्रथम जनगणना-2011 नगर निगम, झाँसी

संकेत:- ब्लाक न० 503 से 514 तक कुल 12 ब्लाक

1. वार्ड सीमा _____
2. ब्लाक सीमा - - - - -



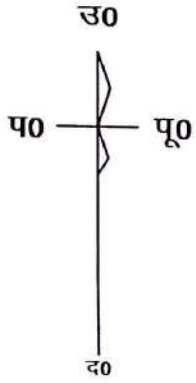
मानचित्रकार
नगर निगम, झाँसी।

सम्पत्ति अधिकारी
नगर निगम, झाँसी।

सहायक अभियन्ता
नगर निगम, झाँसी।

सहस्यक-नगर आयुक्त
नगर निगम, झाँसी।

मानचित्र वार्ड न0.- 43 सिविल लाइन दक्षिणी भाग द्वितीय जनगणना-2011 नगर निगम, झाँसी।



संकेत:-
 1. वार्ड सीमा ———
 2. ब्लॉक सीमा - - - -
 ब्लॉक नं0 515 से 525 तक टुकड़ों में ब्लॉक

[Signature]
 मानचित्रकार
 नगर निगम, झाँसी।

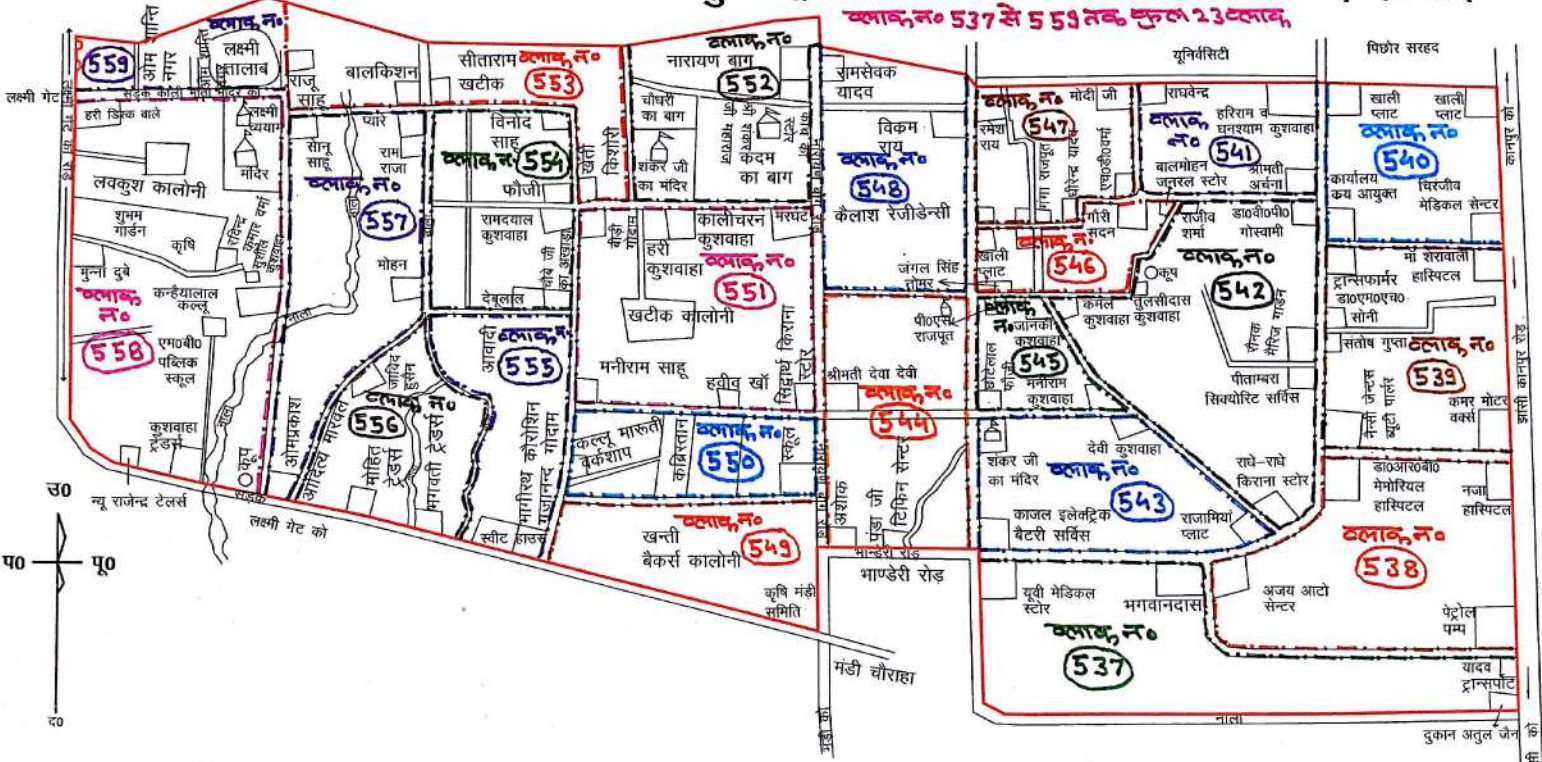
[Signature]
 सम्पत्ति अधिकरी
 नगर निगम, झाँसी।

[Signature]
 सहायक अभियन्ता
 नगर निगम, झाँसी।

[Signature]
 सहायक नगर आयुक्त
 नगर निगम, झाँसी।

मानचित्र वार्ड न०.- 45 डडिया पुरा द्वितीय जनगणना-2011 नगर निगम, झाँसी।

ब्लाक, न० 537 से 559 तक कुल 23 ब्लाक,



- संकेत:-
1. वार्ड सीमा ———
 2. ब्लाक सीमा - - - -

मानचित्रकार
नगर निगम, झाँसी।

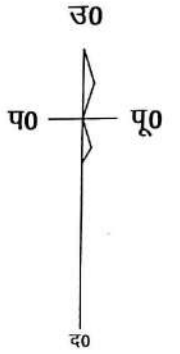
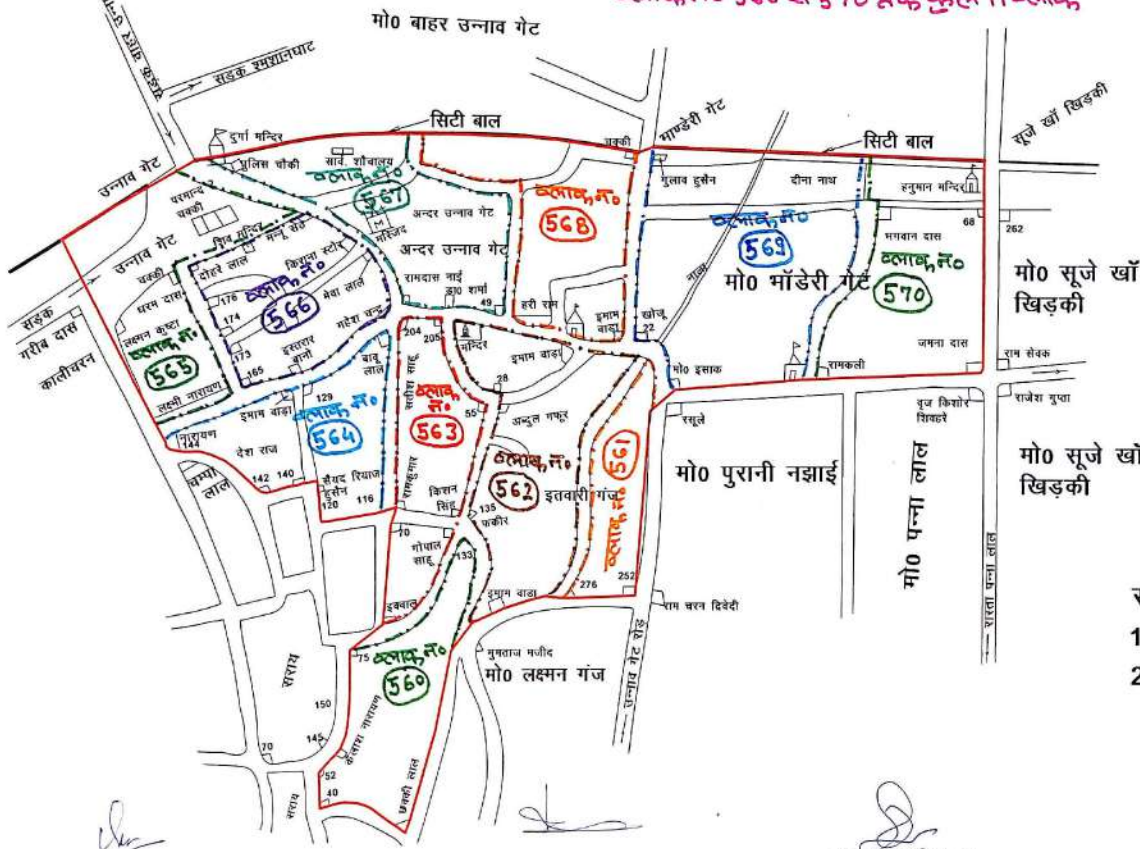
सम्पत्ति अधिकारी
नगर निगम, झाँसी।

सहायक अभियन्ता
नगर निगम, झाँसी।

सहस्यक नगर आयुक्त
नगर निगम, झाँसी।

मानचित्र वार्ड न०.-46 मेवातीपुरा जनगणना-2011 नगर निगम, झांसी।

ब्लाक न० 560 से 570 तक कुल 11 ब्लाक



संकेत:-

1. वार्ड सीमा —————
2. ब्लाक सीमा - - - - -

मानचित्रकार
नगर निगम, झांसी।

सम्पत्ति अधिकरी
नगर निगम, झांसी।

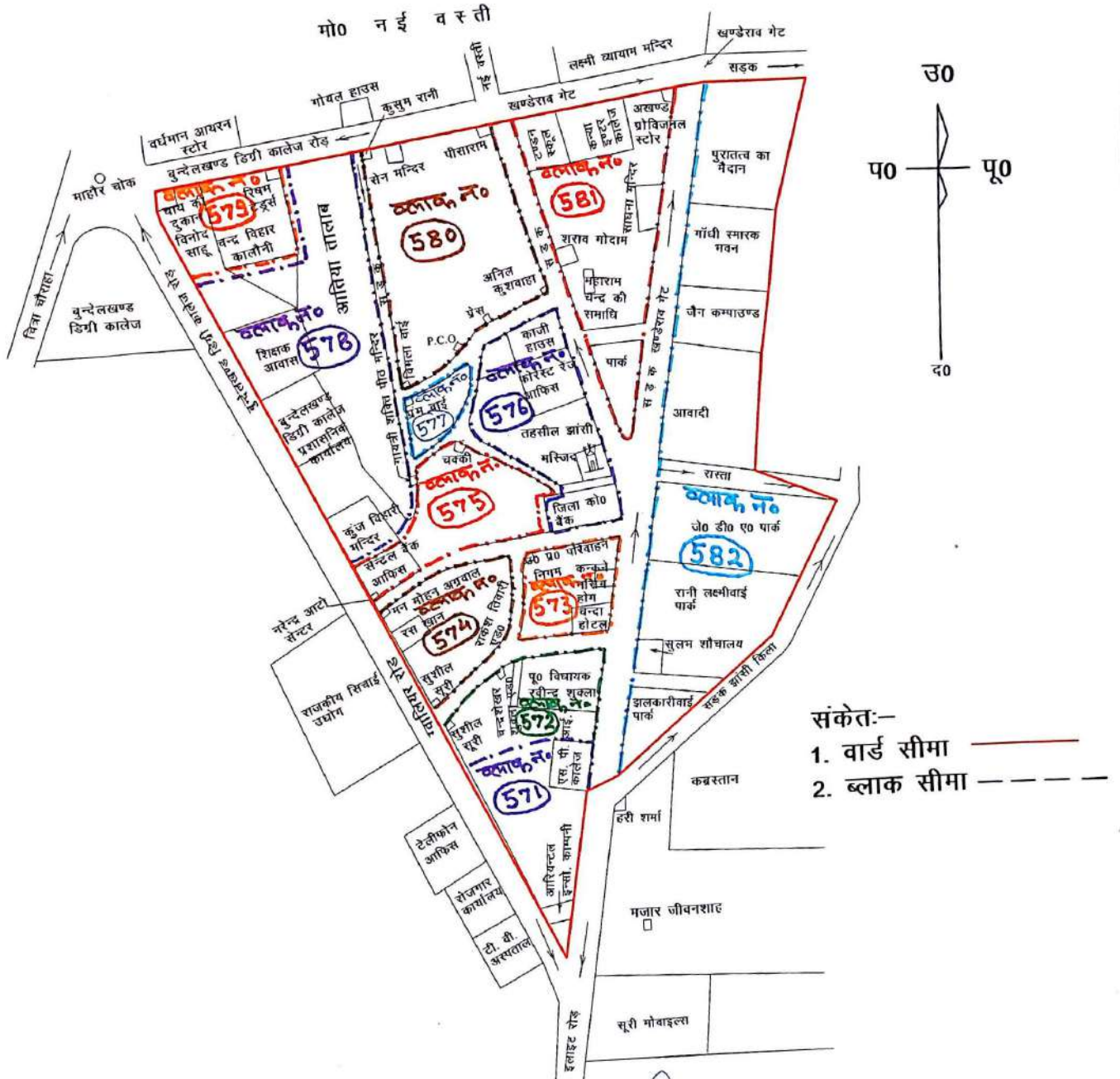
सहायक अभियन्ता
नगर निगम, झांसी।

सहायक नगर आयुक्त
नगर निगम, झांसी।

मानचित्र वार्ड न०.-47 खण्डेरावगेट बाहर जनगणना-2011

ब्लाक न० 571 से 582 तक कुल 12 ब्लाक

नगर निगम, झाँसी।



- संकेत:-
1. वार्ड सीमा —————
 2. ब्लाक सीमा - - - - -

[Signature]
मानचित्रकार
नगर निगम, झाँसी।

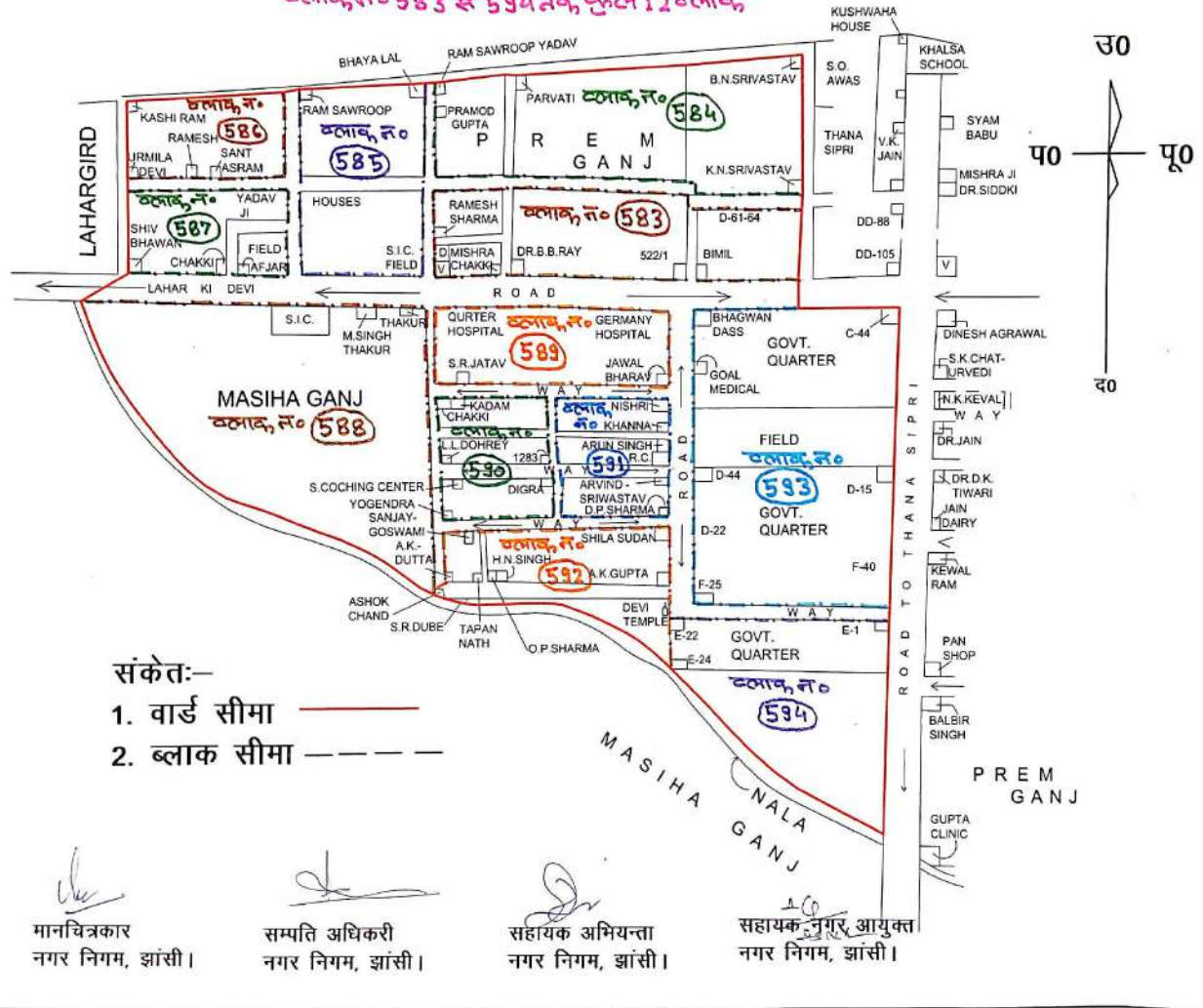
[Signature]
सम्पत्ति अधिकरी
नगर निगम, झाँसी।

[Signature]
सहायक अभियन्ता
नगर निगम, झाँसी।

[Signature]
सहायक नगर आयुक्त
नगर निगम, झाँसी।

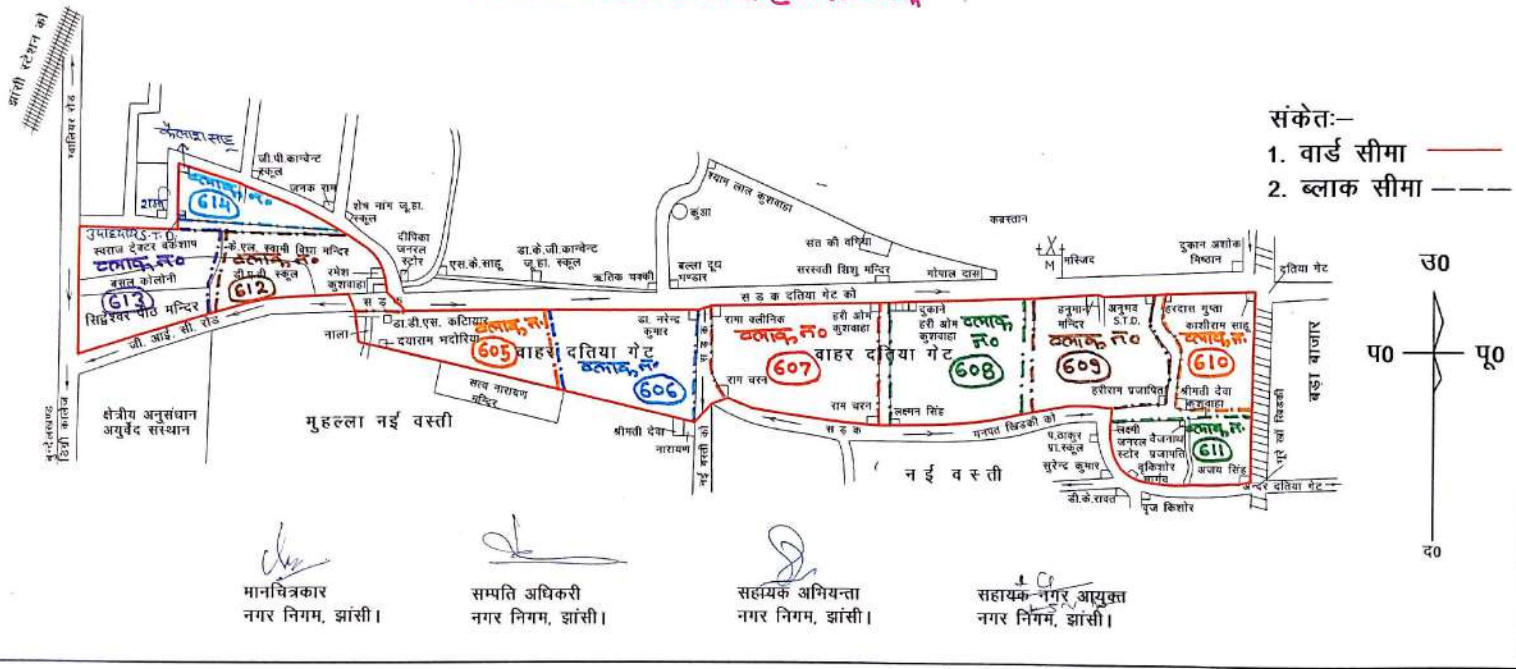
मानचित्र वार्ड न०.-48 प्रेमगंज प्रथम जनगणना-2011 नगर निगम, झाँसी।

ब्लाक, न० 583 से 594 तक, कुल 12 ब्लाक



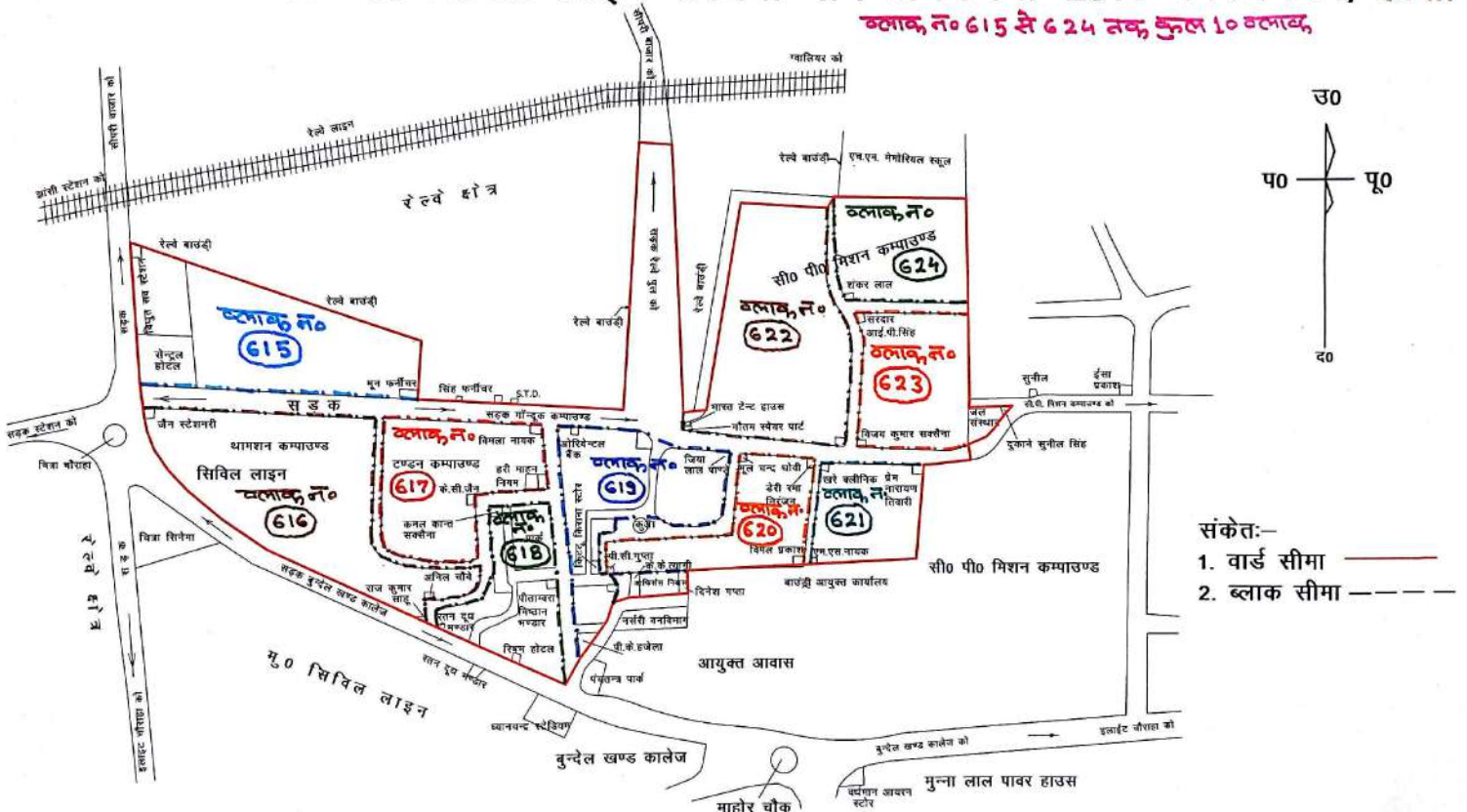
मानचित्र वार्ड न०.- 50 बाहर दतियागेट द्वितीय जनगणना-2011 नगर निगम, झाँसी।

ब्लाक न० 605 से 614 तक कुल 10 ब्लाक



मानचित्र वार्ड न०- 51 सिविल लाइन पश्चिमी भाग जनगणना-2011 नगर निगम, झाँसी ।

ब्लाक न० 615 से 624 तक कुल 10 ब्लाक



- संकेत:-
1. वार्ड सीमा —————
 2. ब्लाक सीमा - - - - -

[Signature]
मानचित्रकार
नगर निगम, झाँसी ।

[Signature]
सम्पत्ति अधिकरी
नगर निगम, झाँसी ।

[Signature]
सहायक अभियन्ता
नगर निगम, झाँसी ।

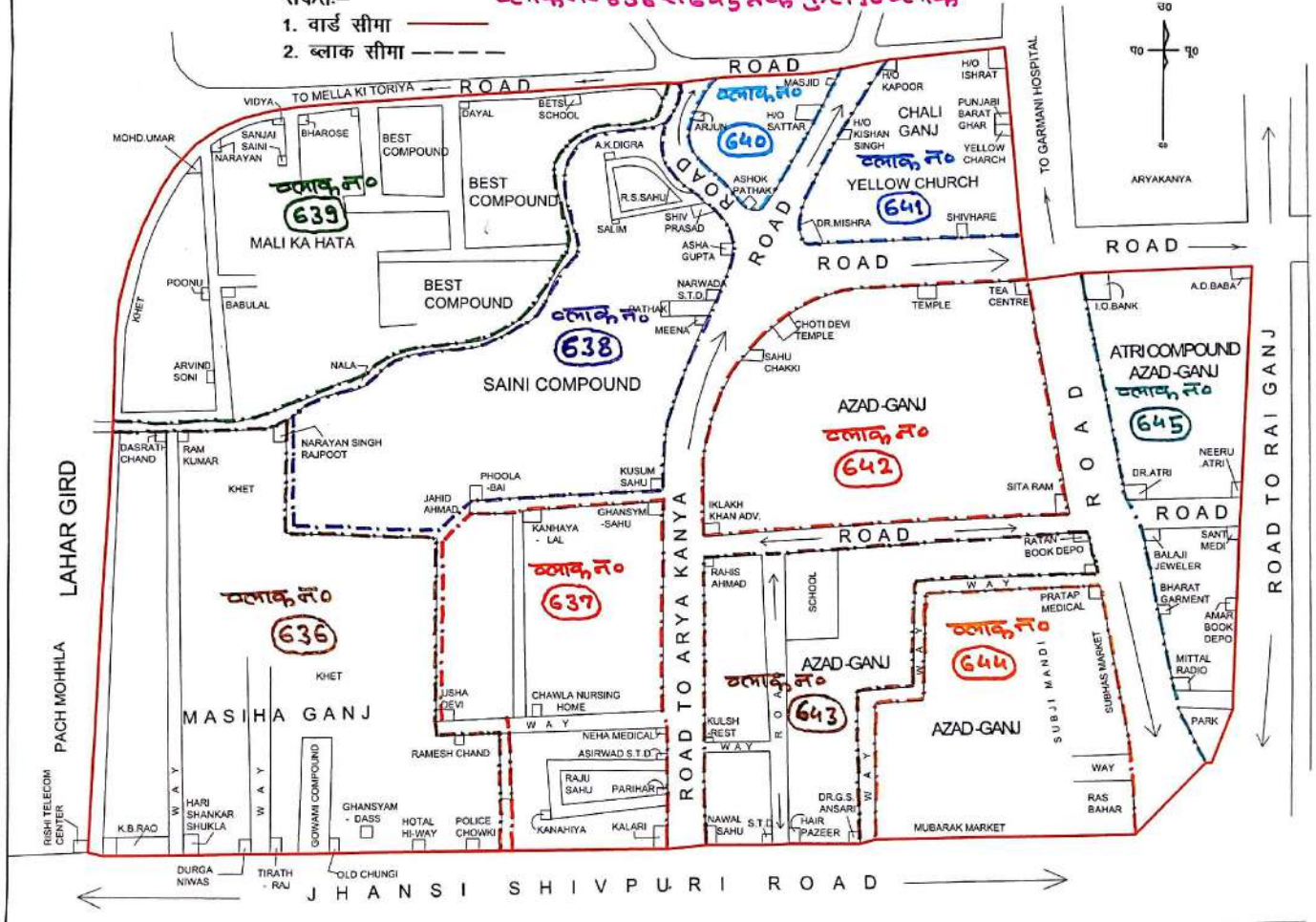
[Signature]
सहायक नगर आयुक्त
नगर निगम, झाँसी ।

मानचित्र वार्ड न०.- 53 आजादगंज जनगणना-2011 नगर निगम, झांसी ।

संकेत:-

1. वार्ड सीमा ———
2. ब्लॉक सीमा - - - - -

ब्लॉक न० 636 से 645 तक कुल 10 ब्लॉक



[Signature]
मानचित्रकार
नगर निगम, झांसी।

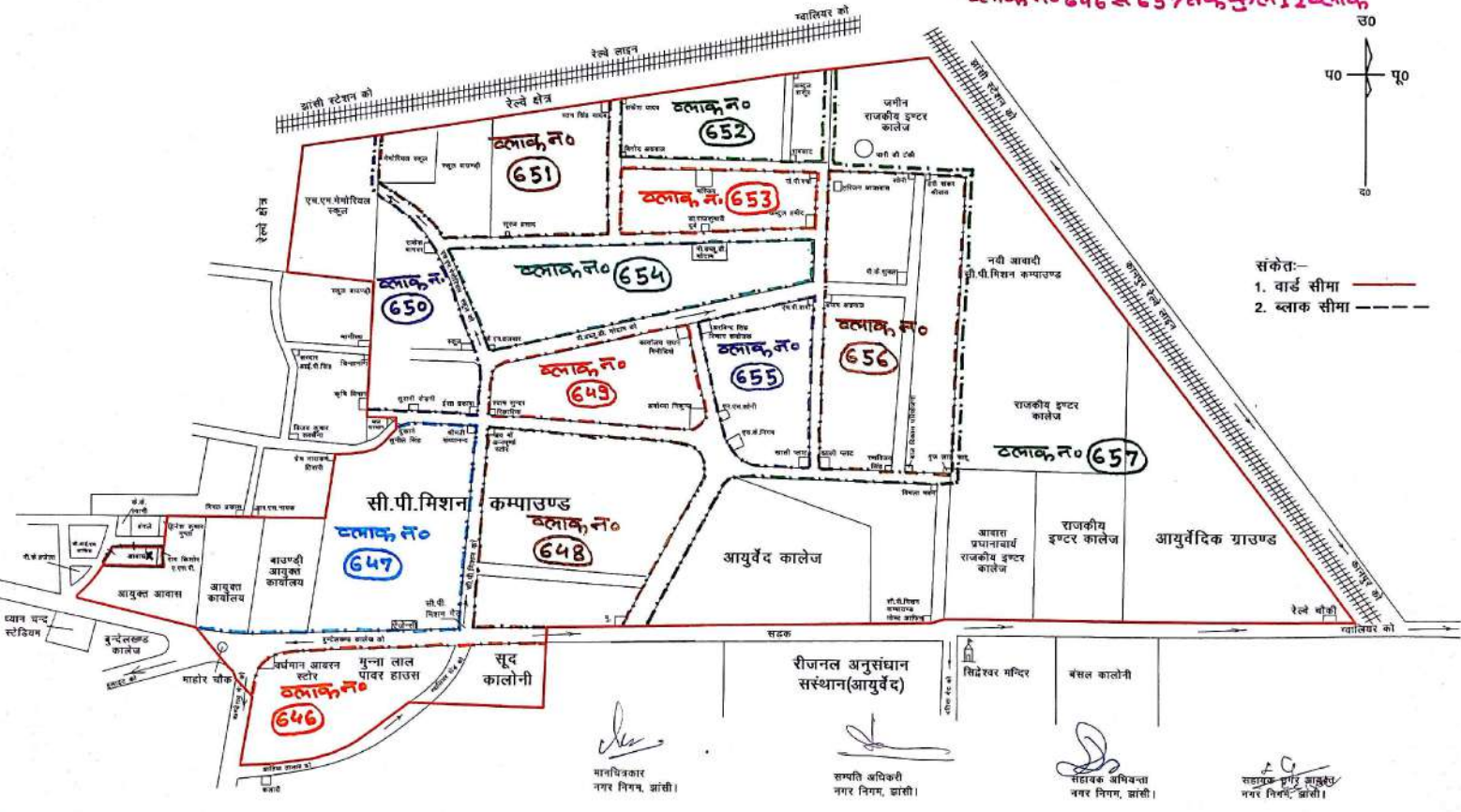
[Signature]
सम्पत्ति अधिकारी
नगर निगम, झांसी।

[Signature]
सहायक अभियन्ता
नगर निगम, झांसी।

[Signature]
सहायक नुमुर आयुक्त
नगर निगम, झांसी।

मानचित्र वार्ड न०- 54 सी०पी०मिशन कम्पाउण्ड जनगणना-2011 नगर निगम, झाँसी ।

ब्लॉक नं० 646 से 657 तक कुल 12 ब्लॉक



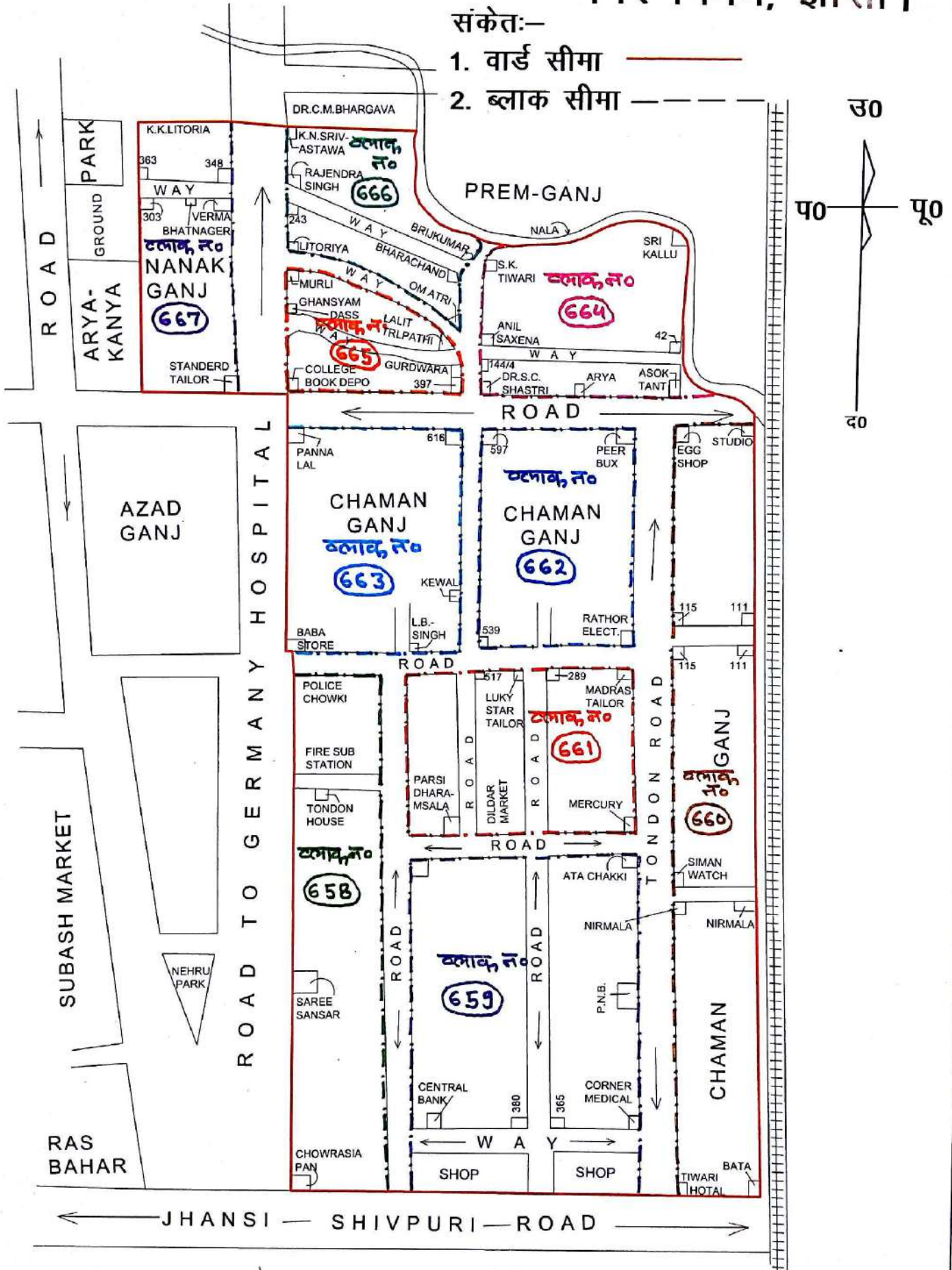
मानचित्र वार्ड न०-55 नानक गंज जनगणना-2011

ब्लॉक न० 658 से 667 तक कुल 10 ब्लॉक

नगर निगम, झाँसी।

संकेत:-

1. वार्ड सीमा —————
2. ब्लॉक सीमा - - - - -



[Signature]

मानचित्रकार
नगर निगम, झाँसी।

[Signature]

सम्पत्ति अधिकारी
नगर निगम, झाँसी।

[Signature]

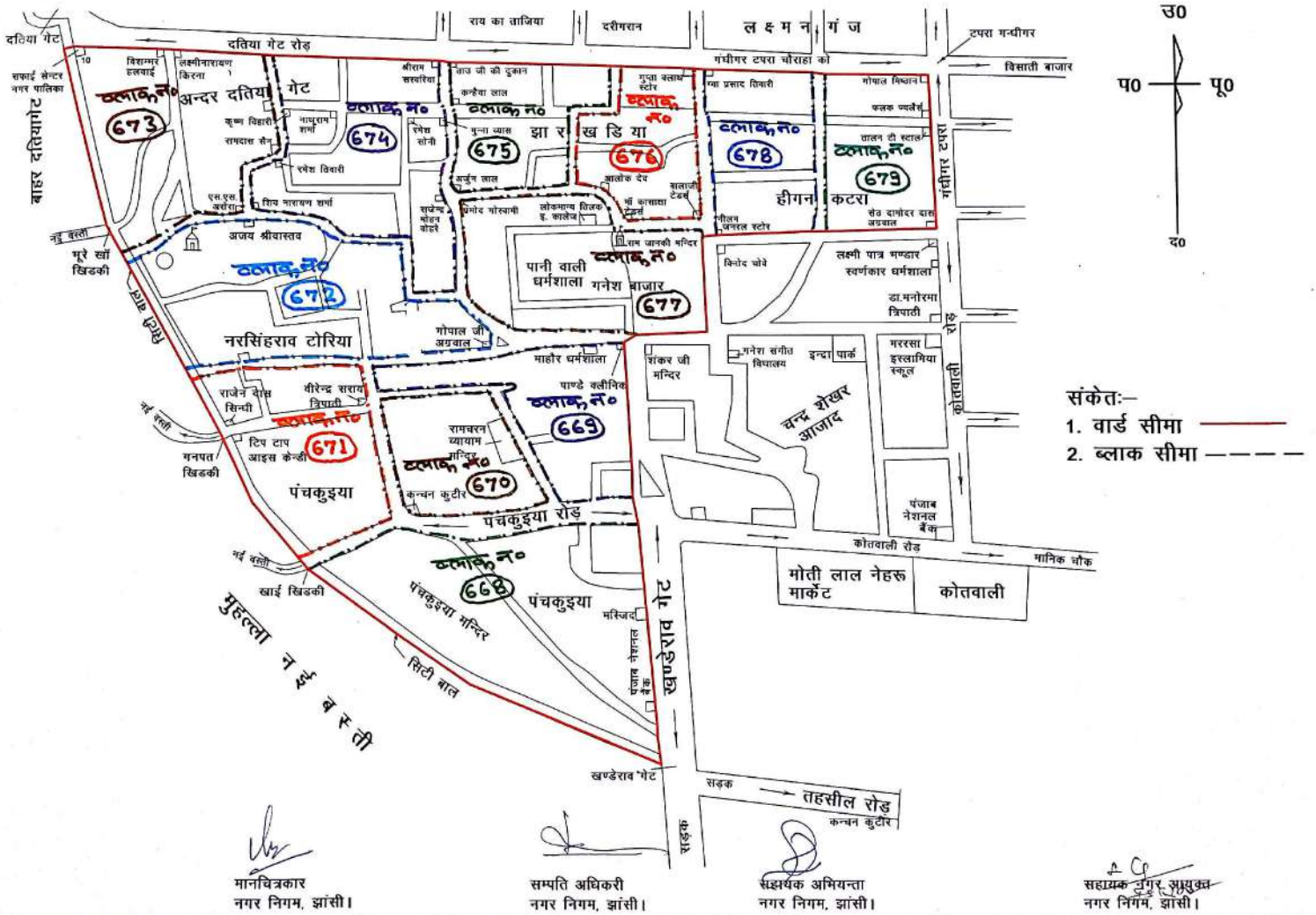
सहायक अभियन्ता
नगर निगम, झाँसी।

[Signature]

सहायक लुगर आयुक्त
नगर निगम, झाँसी।

मानचित्र वार्ड न०- 56 टोरिया नरसिंहराव जनगणना-2011 नगर निगम, झाँसी।

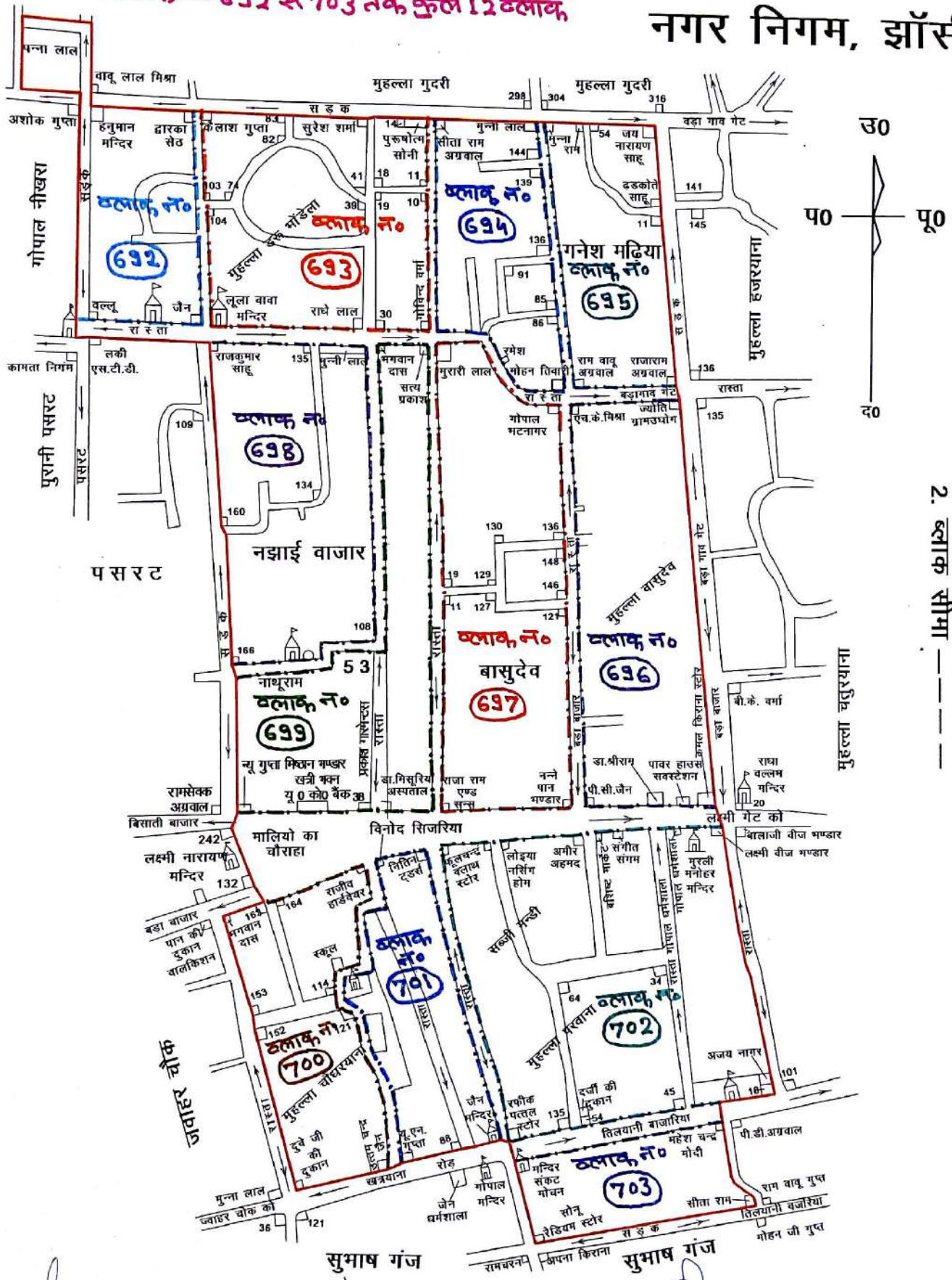
ब्लाक न० 668 से 673 तक कुल 12 ब्लाक



मानचित्र वार्ड न०-58 डरू भोंडेला जनगणना-2011

प्लॉक न० 692 से 703 तक कुल 12 प्लॉक

नगर निगम, झाँसी।



- संकेत:-
1. वार्ड सीमा
 2. प्लॉक सीमा

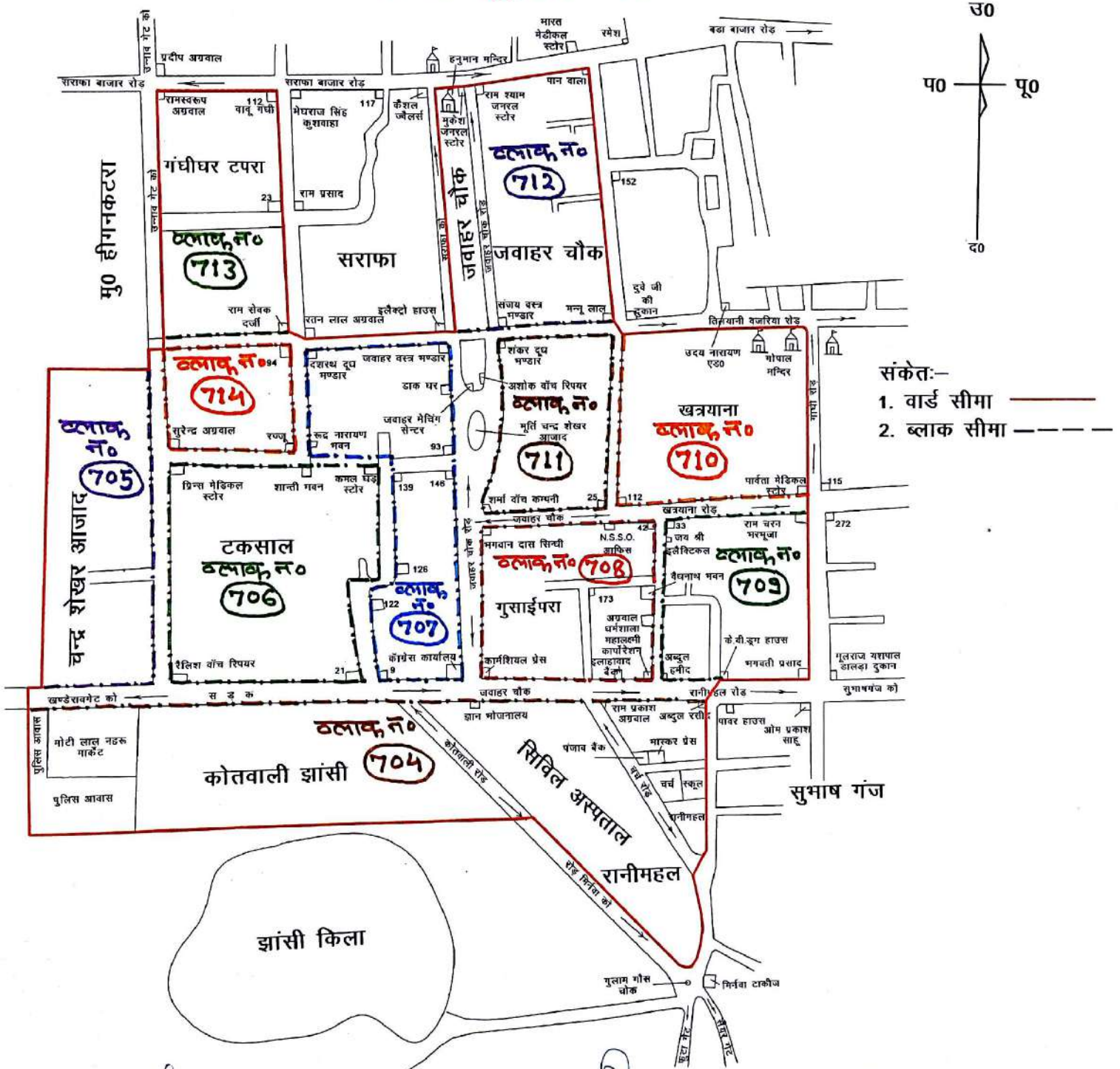
मानचित्रकार
नगर निगम, झाँसी।

सम्पत्ति अधिकारी
नगर निगम, झाँसी।

सहायक अभियन्ता
नगर निगम, झाँसी।

सहायक नगर आयुक्त
नगर निगम, झाँसी।

मानचित्र वार्ड न०-59 गुसाईपुरा जनगणना-2011 नगर निगम, झाँसी।
 ब्लॉक न० 704 से 714 तक कुल 11 ब्लॉक



- संकेत:-
 1. वार्ड सीमा —————
 2. ब्लॉक सीमा - - - - -

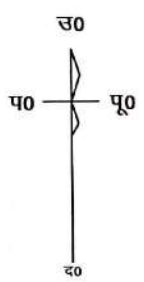
मानचित्रकार नगर निगम, झाँसी।
 सम्पति अधिकारी नगर निगम, झाँसी।
 सहायक अभियन्ता नगर निगम, झाँसी।
 सहायक नगर आयुक्त नगर निगम, झाँसी।

मानचित्र वार्ड न०.- 60 लक्ष्मनगंज पश्चिमी भाग जनगणना-2011 नगर निगम, झांसी।

ब्लॉक नं० 715 से 726 तक कुल 12 ब्लॉक



- संकेत:-
 1. वार्ड सीमा _____
 2. ब्लॉक सीमा - - - - -



[Signature]
 मानचित्रकार
 नगर निगम, झांसी।

[Signature]
 सम्यति अधिकरी
 नगर निगम, झांसी।

[Signature]
 सहायक अभियन्ता
 नगर निगम, झांसी।

[Signature]
 सहायक नगर आयुक्त
 नगर निगम, झांसी।